

Inspiron 11

3000 Series

εγχειρίδιο σέρβις

Μοντέλο υπολογιστή: Inspiron 11–3157
Μοντέλο σύμφωνα με τους κανονισμούς: P20T
Τύπος σύμφωνα με τους κανονισμούς: P20T003



Σημείωση, προσοχή και προειδοποίηση



ΣΗΜΕΙΩΣΗ: Η ένδειξη ΣΗΜΕΙΩΣΗ υποδεικνύει σημαντικές πληροφορίες που σας βοηθούν να χρησιμοποιείτε καλύτερα τον υπολογιστή σας.



ΠΡΟΣΟΧΗ: Η ένδειξη ΠΡΟΣΟΧΗ υποδεικνύει ότι υπάρχει κίνδυνος να προκληθεί ζημιά στο υλισμικό ή απώλεια δεδομένων και σας εξηγεί πώς μπορείτε να αποφύγετε το πρόβλημα.



ΠΡΟΕΙΔΟΠΟΙΗΣΗ: Η ένδειξη ΠΡΟΕΙΔΟΠΟΙΗΣΗ υποδεικνύει ότι υπάρχει κίνδυνος να προκληθεί υλική ζημιά, τραυματισμός ή θάνατος.

Πνευματικά δικαιώματα © 2015 Dell Inc. Με επιφύλαξη κάθε νόμιμου δικαιώματος. Το προϊόν προστατεύεται από τη νομοθεσία των ΗΠΑ και τη διεθνή νομοθεσία για τα πνευματικά δικαιώματα και την πνευματική ιδιοκτησία. Η ονομασία Dell™ και το λογότυπο της Dell είναι εμπορικά σήματα της Dell Inc. στις ΗΠΑ και/ή στη δικαιοδοσία άλλων χωρών. Όλα τα άλλα σήματα και όλες οι άλλες ονομασίες που μνημονεύονται στο έγγραφο ενδέχεται να είναι εμπορικά σήματα των αντίστοιχων εταιρειών τους.

2015 - 08

Αναθ. A01

Πίνακας περιεχομένων

Πριν από την εκτέλεση εργασιών στο εσωτερικό του υπολογιστή σας.....	10
Προτού ξεκινήσετε	10
Οδηγίες ασφαλείας.....	11
Συνιστώμενα εργαλεία.....	12
Μετά την εκτέλεση εργασιών στο εσωτερικό του υπολογιστή σας.....	13
Αφαίρεση του καλύμματος της βάσης.....	14
Διαδικασία.....	14
Επανατοποθέτηση του καλύμματος της βάσης.....	16
Διαδικασία.....	16
Αφαίρεση της μπαταρίας.....	17
Προαπαιτούμενες ενέργειες.....	17
Διαδικασία.....	17
Επανατοποθέτηση της μπαταρίας.....	19
Διαδικασία.....	19
Μετάπειτα απαιτούμενες ενέργειες.....	19
Αφαίρεση της μονάδας μνήμης.....	20
Προαπαιτούμενες ενέργειες.....	20
Διαδικασία.....	20
Επανατοποθέτηση της μονάδας μνήμης.....	22
Διαδικασία.....	22
Μετάπειτα απαιτούμενες ενέργειες.....	23

Αφαίρεση του σκληρού δίσκου.....	24
Προαπαιτούμενες ενέργειες.....	24
Διαδικασία.....	24
Επανατοποθέτηση του σκληρού δίσκου.....	28
Διαδικασία.....	28
Μετάπειτα απαιτούμενες ενέργειες.....	28
Αφαίρεση της κάρτας eMMC.....	29
Προαπαιτούμενες ενέργειες.....	29
Διαδικασία.....	29
Επανατοποθέτηση της κάρτας eMMC.....	33
Διαδικασία.....	33
Μετάπειτα απαιτούμενες ενέργειες.....	35
Αφαίρεση της πλακέτας I/O της eMMC.....	36
Προαπαιτούμενες ενέργειες.....	36
Διαδικασία.....	37
Επανατοποθέτηση της πλακέτας I/O της eMMC.....	39
Διαδικασία.....	39
Μετάπειτα απαιτούμενες ενέργειες.....	39
Αφαίρεση της μπαταρίας σε σχήμα νομίσματος.....	40
Προαπαιτούμενες ενέργειες.....	40
Διαδικασία.....	40
Επανατοποθέτηση της μπαταρίας σε σχήμα νομίσματος.....	42
Διαδικασία.....	42
Μετάπειτα απαιτούμενες ενέργειες.....	42

Αφαίρεση της κάρτας ασύρματης επικοινωνίας.....	43
Προαπαιτούμενες ενέργειες.....	43
Διαδικασία.....	43
Επανατοποθέτηση της κάρτας ασύρματης επικοινωνίας.....	45
Διαδικασία.....	45
Μετάπειτα απαιτούμενες ενέργειες.....	46
Αφαίρεση της πλακέτας του κουμπιού λειτουργίας και των κουμπιών ρύθμισης της ακουστικής έντασης.....	47
Προαπαιτούμενες ενέργειες.....	47
Διαδικασία.....	47
Επανατοποθέτηση της πλακέτας του κουμπιού λειτουργίας και των κουμπιών ρύθμισης της ακουστικής έντασης.....	49
Διαδικασία.....	49
Μετάπειτα απαιτούμενες ενέργειες.....	49
Αφαίρεση των ηχείων.....	50
Προαπαιτούμενες ενέργειες.....	50
Διαδικασία.....	51
Επανατοποθέτηση των ηχείων.....	54
Διαδικασία.....	54
Μετάπειτα απαιτούμενες ενέργειες.....	54
Αφαίρεση της επιφάνειας αφής.....	55
Προαπαιτούμενες ενέργειες.....	55
Διαδικασία.....	55
Επανατοποθέτηση της επιφάνειας αφής.....	59
Διαδικασία.....	59
Μετάπειτα απαιτούμενες ενέργειες.....	59


Αφαίρεση της διάταξης του ανεμιστήρα και της ψύκτρας του επεξεργαστή.....	60
Προαπαιτούμενες ενέργειες.....	60
Διαδικασία.....	60
Επανατοποθέτηση της διάταξης του ανεμιστήρα και της ψύκτρας του επεξεργαστή.....	62
Διαδικασία.....	62
Μετάπειτα απαιτούμενες ενέργειες.....	62
Αφαίρεση της πλακέτας I/O.....	63
Προαπαιτούμενες ενέργειες.....	63
Διαδικασία.....	63
Επανατοποθέτηση της πλακέτας I/O.....	65
Διαδικασία.....	65
Μετάπειτα απαιτούμενες ενέργειες.....	65
Αφαίρεση της πλακέτας συστήματος.....	66
Προαπαιτούμενες ενέργειες.....	66
Διαδικασία.....	66
Επανατοποθέτηση της πλακέτας συστήματος.....	70
Διαδικασία.....	70
Μετάπειτα απαιτούμενες ενέργειες.....	71
Καταχώριση της ετικέτας εξυπηρέτησης στο πρόγραμμα ρύθμισης του BIOS.....	71
Αφαίρεση της θύρας του προσαρμογέα ισχύος.....	72
Προαπαιτούμενες ενέργειες.....	72
Διαδικασία.....	72
Επανατοποθέτηση της θύρας του προσαρμογέα ισχύος.....	74
Διαδικασία.....	74
Μετάπειτα απαιτούμενες ενέργειες.....	74


Αφαίρεση της διάταξης της οθόνης.....	75
Προαπαιτούμενες ενέργειες.....	75
Διαδικασία.....	75
Επανατοποθέτηση της διάταξης της οθόνης.....	78
Διαδικασία.....	78
Μετάπειτα απαιτούμενες ενέργειες.....	79
Αφαίρεση της διάταξης του στηρίγματος παλάμης και του πληκτρολογίου.....	80
Προαπαιτούμενες ενέργειες.....	80
Διαδικασία.....	80
Επανατοποθέτηση της διάταξης του στηρίγματος παλάμης και του πληκτρολογίου.....	82
Διαδικασία.....	82
Μετάπειτα απαιτούμενες ενέργειες.....	82
Αφαίρεση του καλύμματος της πίσω πλευράς της οθόνης και της διάταξης της κεραίας.....	83
Προαπαιτούμενες ενέργειες.....	83
Διαδικασία.....	83
Επανατοποθέτηση του καλύμματος της πίσω πλευράς της οθόνης και της διάταξης της κεραίας.....	85
Διαδικασία.....	85
Μετάπειτα απαιτούμενες ενέργειες.....	85
Αφαίρεση των μεντεσέδων της οθόνης.....	86
Προαπαιτούμενες ενέργειες.....	86
Διαδικασία.....	86

Επανατοποθέτηση των μεντεσέδων της οθόνης.....	88
Διαδικασία.....	88
Μετέπειτα απαιτούμενες ενέργειες.....	88
Αφαίρεση της κάμερας.....	89
Προαπαιτούμενες ενέργειες.....	89
Διαδικασία.....	89
Επανατοποθέτηση της κάμερας.....	91
Διαδικασία.....	91
Μετέπειτα απαιτούμενες ενέργειες.....	91
Αφαίρεση της πλακέτας του κουμπιού Windows.....	92
Προαπαιτούμενες ενέργειες.....	92
Διαδικασία.....	92
Επανατοποθέτηση της πλακέτας του κουμπιού Windows.....	94
Διαδικασία.....	94
Μετέπειτα απαιτούμενες ενέργειες.....	94
Αφαίρεση του καλωδίου της οθόνης.....	95
Προαπαιτούμενες ενέργειες.....	95
Διαδικασία.....	95
Επανατοποθέτηση του καλωδίου της οθόνης.....	98
Διαδικασία.....	98
Μετέπειτα απαιτούμενες ενέργειες.....	98
Αφαίρεση του πλαισίου της οθόνης.....	99
Προαπαιτούμενες ενέργειες.....	99
Διαδικασία.....	99

Επανατοποθέτηση του πλαισίου της οθόνης.....	101
Διαδικασία.....	101
Μετέπειτα απαιτούμενες ενέργειες.....	101
Αναβάθμιση του BIOS.....	102
Λήψη βοήθειας και επικοινωνία με την Dell.....	103
Πόροι αυτοβοήθειας.....	103
Επικοινωνία με την Dell.....	104



Πριν από την εκτέλεση εργασιών στο εσωτερικό του υπολογιστή σας


 **ΠΡΟΣΟΧΗ:** Για να μην πάθουν ζημιά τα εξαρτήματα και οι κάρτες, φροντίστε να τα κρατάτε από τα άκρα τους και μην αγγίζετε τις ακίδες και τις επαφές τους.

 **ΣΗΜΕΙΩΣΗ:** Οι εικόνες που θα βρείτε στο έγγραφο ενδέχεται να διαφέρουν από τον υπολογιστή σας, πράγμα που εξαρτάται από τη συνδεσμολογία που παραγγείλατε.

Προτού ξεκινήσετε

- 1 Αποθηκεύστε και κλείστε όλα τα ανοιχτά αρχεία και τερματίστε όλες τις ανοιχτές εφαρμογές.
- 2 Τερματίστε τη λειτουργία του υπολογιστή σας.







- Windows 10: Κάντε κλικ ή πατήστε στις επιλογές **Start** →  **Power** → **Shut down** (Εναρξη > Κουμπί λειτουργίας > Τροφοδοσία > Τερματισμός λειτουργίας).
- Windows 8.1: Στην οθόνη **Start** (Εναρξη) κάντε κλικ ή πατήστε στις επιλογές για το εικονίδιο τροφοδοσίας  → **Shut down** (Τερματισμός λειτουργίας).
- Windows 7: Κάντε κλικ ή πατήστε στις επιλογές **Start** → **Shut down** (Εναρξη > Τερματισμός λειτουργίας).

 **ΣΗΜΕΙΩΣΗ:** Αν χρησιμοποιείτε διαφορετικό λειτουργικό σύστημα, ανατρέξτε στην τεκμηρίωσή του για οδηγίες σχετικά με τον τερματισμό της λειτουργίας του.

- 3 Αποσυνδέστε τον υπολογιστή σας και όλες τις προσαρτημένες συσκευές από τις ηλεκτρικές τους πρίζες.
- 4 Αποσυνδέστε από τον υπολογιστή σας όλα τα καλώδια, π.χ. καλώδια τηλεφώνου, δικτύου και ούτω καθεξής.
- 5 Αποσυνδέστε από τον υπολογιστή σας όλες τις συσκευές και όλα τα περιφερειακά που έχετε προσαρτήσει, π.χ. πληκτρολόγιο, ποντίκι, οθόνη και ούτω καθεξής.
- 6 Αφαιρέστε από τον υπολογιστή σας κάθε κάρτα πολυμέσων και οπτικό δίσκο, αν υπάρχουν.

Οδηγίες ασφαλείας

Για να προστατέψετε τον υπολογιστή σας από ενδεχόμενη ζημιά και να διασφαλίσετε την ατομική σας προστασία, ακολουθήστε τις παρακάτω κατευθυντήριες οδηγίες για θέματα ασφαλείας.

-  **ΠΡΟΕΙΔΟΠΟΙΗΣΗ:** Διαβάστε τις οδηγίες που παραλάβατε μαζί με τον υπολογιστή σας και αφορούν θέματα ασφαλείας προτού εκτελέσετε οποιαδήποτε εργασία στο εσωτερικό του. Για περισσότερες άριστες πρακτικές σε θέματα ασφαλείας, ανατρέξτε στην αρχική σελίδα του ιστοτόπου για τη συμμόρφωση προς τις κανονιστικές διατάξεις στη διεύθυνση www.dell.com/regulatory_compliance.
-  **ΠΡΟΕΙΔΟΠΟΙΗΣΗ:** Αποσυνδέστε όλες τις πηγές ισχύος προτού ανοίξετε το κάλυμμα ή τα πλαίσια του υπολογιστή. Αφού τελειώσετε τις εργασίες στο εσωτερικό του υπολογιστή, επανατοποθετήστε όλα τα καλύμματα και τα πλαίσια και όλες τις βίδες προτού τον συνδέσετε στην πηγή ισχύος.
-  **ΠΡΟΣΟΧΗ:** Για να μην πάθει ζημιά ο υπολογιστής, διασφαλίστε ότι η επιφάνεια στην οποία θα εκτελέσετε τις εργασίες είναι επίπεδη και καθαρή.
-  **ΠΡΟΣΟΧΗ:** Για να μην πάθουν ζημιά τα εξαρτήματα και οι κάρτες, φροντίστε να τα κρατάτε από τα άκρα τους και μην αγγίζετε τις ακίδες και τις επαφές τους.
-  **ΠΡΟΣΟΧΗ:** Εσείς πρέπει να αναλαμβάνετε μόνο τις εργασίες αντιμετώπισης προβλημάτων και τις επισκευές για τις οποίες σας δίνει εξουσιοδότηση ή οδηγίες η ομάδα τεχνικής βοήθειας της Dell. Η εγγύησή σας δεν καλύπτει ζημιές που οφείλονται σε εργασίες συντήρησης οι οποίες δεν είναι εξουσιοδοτημένες από την Dell. Ανατρέξτε στις οδηγίες ασφαλείας που παραλάβατε μαζί με το προϊόν ή στην ιστοσελίδα www.dell.com/regulatory_compliance.
-  **ΠΡΟΣΟΧΗ:** Προτού αγγίξετε οτιδήποτε στο εσωτερικό του υπολογιστή σας, γειωθείτε αγγίζοντας κάποια άβαφη μεταλλική επιφάνεια, όπως το μέταλλο στην πίσω πλευρά του υπολογιστή. Την ώρα που εργάζεστε, φροντίστε να αγγίζετε κατά διαστήματα μια άβαφη μεταλλική επιφάνεια ώστε να φεύγει ο στατικός ηλεκτρισμός που μπορεί να προκαλέσει βλάβη στα εσωτερικά εξαρτήματα.

△ ΠΡΟΣΟΧΗ: Όποτε αποσυνδέετε κάποιο καλώδιο, τραβήξτε το από τον σύνδεσμό του ή από τη συρόμενη γλωττίδα του χωρίς να τραβήξετε αυτό καθαυτό το καλώδιο. Ορισμένα καλώδια έχουν συνδέσμους με γλωττίδες κλειδώματος ή χειρόβιδες τις οποίες πρέπει να αποδεσμεύσετε προτού τα αποσυνδέσετε. Όποτε αποσυνδέετε καλώδια, φροντίστε να τα κρατάτε καλά ευθυγραμμισμένα για να μη λυγίσουν οι ακίδες των συνδέσμων. Όποτε συνδέετε καλώδια, φροντίστε να προσανατολίσετε και να ευθυγραμμίζετε σωστά τις θύρες και τους συνδέσμους.


△ ΠΡΟΣΟΧΗ: Πιέστε και βγάλτε κάθε εγκατεστημένη κάρτα από τη μονάδα ανάγνωσης καρτών πολυμέσων.

Συνιστώμενα εργαλεία

Για τις διαδικασίες που παρατίθενται στο έγγραφο ενδέχεται να απαιτούνται τα εξής εργαλεία:

- Σταυροκατσάβιδο
- Πλαστική σφήνα

Μετά την εκτέλεση εργασιών στο εσωτερικό του υπολογιστή σας

 **ΠΡΟΣΟΧΗ:** Αν αφήσετε σκόρπιες ή χαλαρωμένες βίδες μέσα στον υπολογιστή σας, υπάρχει κίνδυνος να πάθει σοβαρότατη ζημιά.

- 1** Επανατοποθετήστε όλες τις βίδες και βεβαιωθείτε ότι δεν έχουν μείνει κάποιες σκόρπιες μέσα στον υπολογιστή σας.
- 2** Συνδέστε κάθε εξωτερική συσκευή, περιφερειακή συσκευή και καλώδιο που αφαιρέσατε προτού εκτελέσετε εργασίες στον υπολογιστή σας.
- 3** Επανατοποθετήστε κάθε κάρτα πολυμέσων, δίσκο και άλλο εξάρτημα που αφαιρέσατε προτού εκτελέσετε εργασίες στον υπολογιστή σας.
- 4** Συνδέστε τον υπολογιστή σας και όλες τις προσαρτημένες συσκευές στις ηλεκτρικές τους πρίζες.
- 5** Θέστε τον υπολογιστή σας σε λειτουργία.

Αφαίρεση του καλύμματος της βάσης

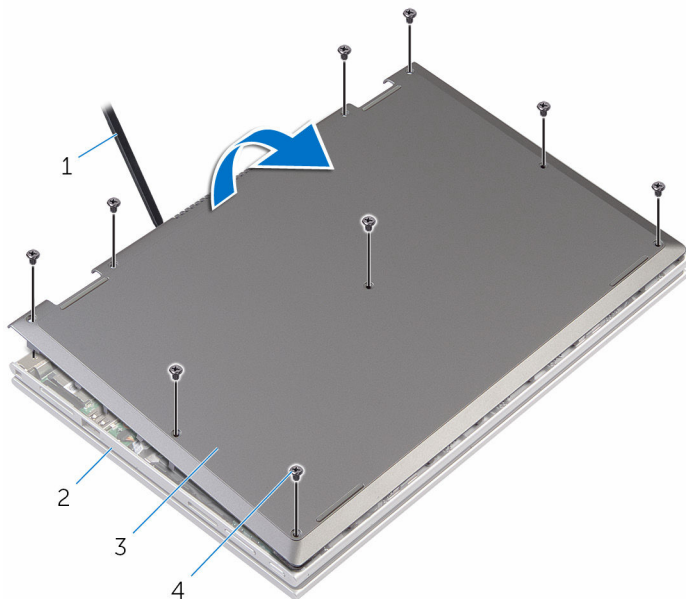


ΠΡΟΕΙΔΟΠΟΙΗΣΗ: Προτού εκτελέσετε οποιαδήποτε εργασία στο εσωτερικό του υπολογιστή σας, διαβάστε τις πληροφορίες που παραλάβατε μαζί του και αφορούν για θέματα ασφάλειας και ακολουθήστε τα βήματα που περιγράφει η ενότητα [Πριν από την εκτέλεση εργασιών στο εσωτερικό του υπολογιστή σας](#). Μετά την εκτέλεση εργασιών στο εσωτερικό του υπολογιστή σας, ακολουθήστε τις οδηγίες που αναφέρει η ενότητα [Μετά την εκτέλεση εργασιών στο εσωτερικό του υπολογιστή σας](#). Για περισσότερες άριστες πρακτικές σε θέματα ασφάλειας, ανατρέξτε στην αρχική σελίδα του ιστοτόπου για τη συμμόρφωση προς τις κανονιστικές διατάξεις στη διεύθυνση www.dell.com/regulatory_compliance.

Διαδικασία

- 1 Κλείστε την οθόνη και γυρίστε ανάποδα τον υπολογιστή.
- 2 Αφαιρέστε τις βίδες που συγκρατούν το κάλυμμα της βάσης στη διάταξη του στηρίγματος παλάμης και του πληκτρολογίου.

- 3** Με μια πλαστική σφήνα ξεσφηνώστε το κάλυμμα της βάσης και αφαιρέστε το από τη διάταξη του στηρίγματος παλάμης και του πληκτρολογίου.



1 πλαστική σφήνα

2 διάταξη στηρίγματος
παλάμης και πληκτρολογίου

3 κάλυμμα βάσης

4 βίδες (9)

Επανατοποθέτηση του καλύμματος της βάσης




ΠΡΟΕΙΔΟΠΟΙΗΣΗ: Προτού εκτελέσετε οποιαδήποτε εργασία στο εσωτερικό του υπολογιστή σας, διαβάστε τις πληροφορίες που παραλάβατε μαζί του και αφορούν για θέματα ασφάλειας και ακολουθήστε τα βήματα που περιγράφει η ενότητα [Πριν από την εκτέλεση εργασιών στο εσωτερικό του υπολογιστή σας](#). Μετά την εκτέλεση εργασιών στο εσωτερικό του υπολογιστή σας, ακολουθήστε τις οδηγίες που αναφέρει η ενότητα [Μετά την εκτέλεση εργασιών στο εσωτερικό του υπολογιστή σας](#). Για περισσότερες άριστες πρακτικές σε θέματα ασφάλειας, ανατρέξτε στην αρχική σελίδα του ιστοτόπου για τη συμμόρφωση προς τις κανονιστικές διατάξεις στη διεύθυνση www.dell.com/regulatory_compliance.

Διαδικασία

- 1 Περάστε συρτά τις γλωττίδες στο κάλυμμα της βάσης μέσα στις υποδοχές στη βάση του υπολογιστή και κουμπώστε το κάλυμμα της βάσης στη σωστή θέση.
- 2 Επανατοποθετήστε τις βίδες που συγκρατούν το κάλυμμα της βάσης στη βάση του υπολογιστή.

Αφαίρεση της μπαταρίας

 **ΠΡΟΕΙΔΟΠΟΙΗΣΗ:** Προτού εκτελέσετε οποιαδήποτε εργασία στο εσωτερικό του υπολογιστή σας, διαβάστε τις πληροφορίες που παραλάβατε μαζί του και αφορούν για θέματα ασφάλειας και ακολουθήστε τα βήματα που περιγράφει η ενότητα [Πριν από την εκτέλεση εργασιών στο εσωτερικό του υπολογιστή σας](#). Μετά την εκτέλεση εργασιών στο εσωτερικό του υπολογιστή σας, ακολουθήστε τις οδηγίες που αναφέρει η ενότητα [Μετά την εκτέλεση εργασιών στο εσωτερικό του υπολογιστή σας](#). Για περισσότερες άριστες πρακτικές σε θέματα ασφάλειας, ανατρέξτε στην αρχική σελίδα του ιστοτόπου για τη συμμόρφωση προς τις κανονιστικές διατάξεις στη διεύθυνση www.dell.com/regulatory_compliance.

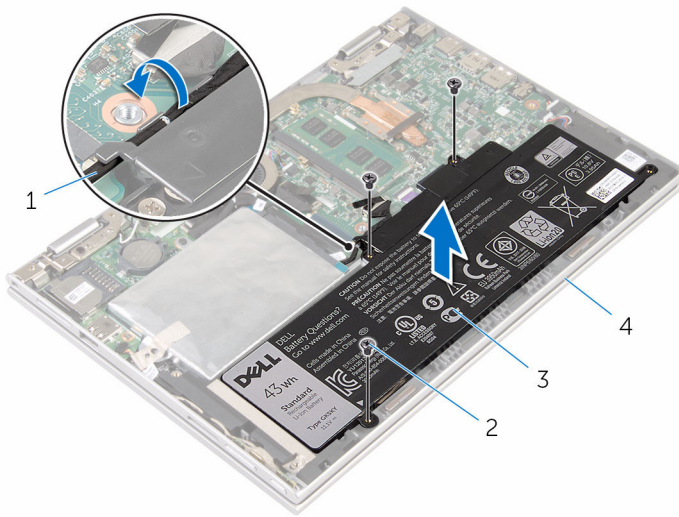
Προαπαιτούμενες ενέργειες

Αφαιρέστε το [κάλυμμα της βάσης](#).

Διαδικασία

- 1 Αφαιρέστε το καλώδιο του σκληρού δίσκου από τους οδηγούς της διαδρομής του πάνω στην μπαταρία.
- 2 Αφαιρέστε τις βίδες που συγκρατούν την μπαταρία στη διάταξη του στηρίγματος παλάμης και του πληκτρολογίου.

- 3** Σηκώστε την μπαταρία και αφαιρέστε την από τη διάταξη του στηρίγματος παλάμης και του πληκτρολογίου.



1 καλώδιο σκληρού δίσκου


2 βίδες (3)

3 μπαταρία

4 διάταξη στηρίγματος
παλάμης και πληκτρολογίου

- 4** Πιέστε παρατεταμένα το κουμπί λειτουργίας επί 5 δευτερόλεπτα για να γειωθεί η πλακέτα συστήματος.

Επανατοποθέτηση της μπαταρίας

 **ΠΡΟΕΙΔΟΠΟΙΗΣΗ:** Προτού εκτελέσετε οποιαδήποτε εργασία στο εσωτερικό του υπολογιστή σας, διαβάστε τις πληροφορίες που παραλάβατε μαζί του και αφορούν για θέματα ασφάλειας και ακολουθήστε τα βήματα που περιγράφει η ενότητα [Πριν από την εκτέλεση εργασιών στο εσωτερικό του υπολογιστή σας](#). Μετά την εκτέλεση εργασιών στο εσωτερικό του υπολογιστή σας, ακολουθήστε τις οδηγίες που αναφέρει η ενότητα [Μετά την εκτέλεση εργασιών στο εσωτερικό του υπολογιστή σας](#). Για περισσότερες άριστες πρακτικές σε θέματα ασφάλειας, ανατρέξτε στην αρχική σελίδα του ιστοτόπου για τη συμμόρφωση προς τις κανονιστικές διατάξεις στη διεύθυνση www.dell.com/regulatory_compliance.

Διαδικασία

- 1 Ευθυγραμμίστε τις οπές για τις βίδες στην μπαταρία με τις αντίστοιχες οπές στη διάταξη του στηρίγματος παλάμης και του πληκτρολογίου.
- 2 Περάστε το καλώδιο του σκληρού δίσκου μέσα από τους οδηγούς της διαδρομής του πάνω στην μπαταρία.
- 3 Επανατοποθετήστε τις βίδες που συγκρατούν την μπαταρία στη διάταξη του στηρίγματος παλάμης και του πληκτρολογίου.

Μετέπειτα απαιτούμενες ενέργειες

Επανατοποθετήστε το [κάλυμμα της βάσης](#).

Αφαίρεση της μονάδας μνήμης



ΠΡΟΕΙΔΟΠΟΙΗΣΗ: Προτού εκτελέσετε οποιαδήποτε εργασία στο εσωτερικό του υπολογιστή σας, διαβάστε τις πληροφορίες που παραλάβατε μαζί του και αφορούν για θέματα ασφάλειας και ακολουθήστε τα βήματα που περιγράφει η ενότητα [Πριν από την εκτέλεση εργασιών στο εσωτερικό του υπολογιστή σας](#). Μετά την εκτέλεση εργασιών στο εσωτερικό του υπολογιστή σας, ακολουθήστε τις οδηγίες που αναφέρει η ενότητα [Μετά την εκτέλεση εργασιών στο εσωτερικό του υπολογιστή σας](#). Για περισσότερες άριστες πρακτικές σε θέματα ασφάλειας, ανατρέξτε στην αρχική σελίδα του ιστοτόπου για τη συμμόρφωση προς τις κανονιστικές διατάξεις στη διεύθυνση www.dell.com/regulatory_compliance.

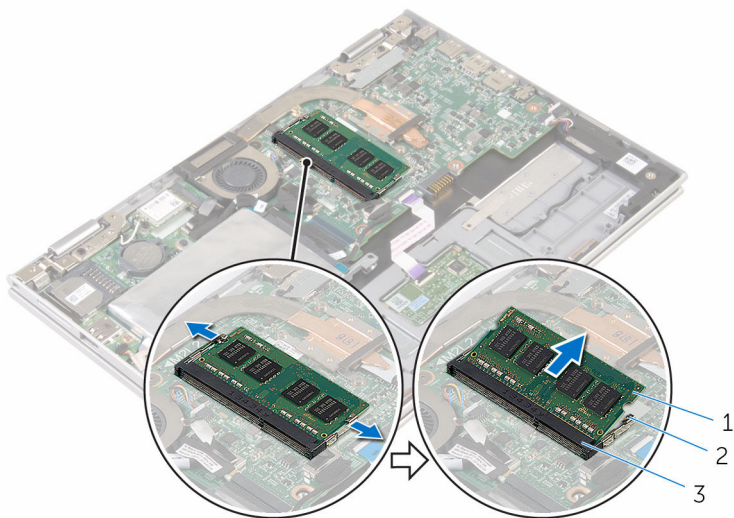
Προαπαιτούμενες ενέργειες

- 1 Αφαιρέστε το [κάλυμμα της βάσης](#).
- 2 Αφαιρέστε την [μπαταρία](#).

Διαδικασία

- 1 Ανοίξτε προσεκτικά με τα δάχτυλά σας τους συνδετήρες συγκράτησης σε κάθε άκρο της υποδοχής της μονάδας μνήμης ώστε να τιναχτεί έξω η μονάδα μνήμης.

2 Αφαιρέστε τη μονάδα μνήμης από την υποδοχή της.



1 μονάδα μνήμης

2 συνδετήρες συγκράτησης (2)

3 υποδοχή μονάδας μνήμης

Επανατοποθέτηση της μονάδας μνήμης




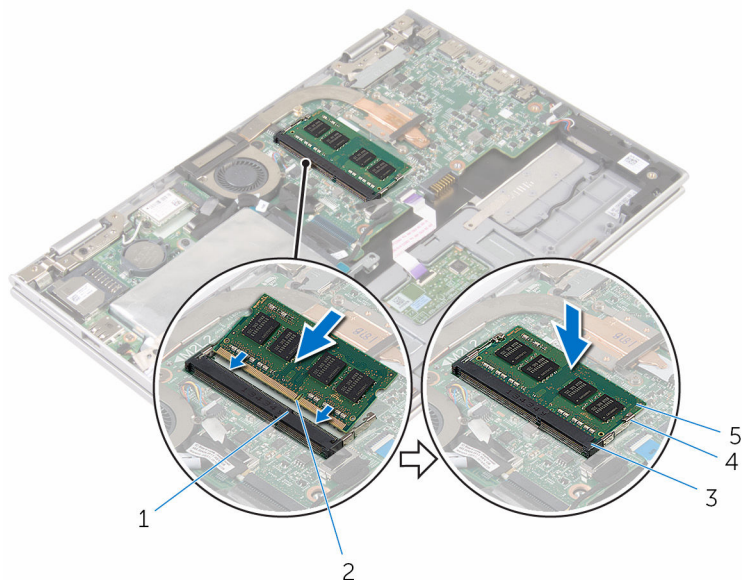
ΠΡΟΕΙΔΟΠΟΙΗΣΗ: Προτού εκτελέσετε οποιαδήποτε εργασία στο εσωτερικό του υπολογιστή σας, διαβάστε τις πληροφορίες που παραλάβετε μαζί του και αφορούν για θέματα ασφάλειας και ακολουθήστε τα βήματα που περιγράφει η ενότητα [Πριν από την εκτέλεση εργασιών στο εσωτερικό του υπολογιστή σας](#). Μετά την εκτέλεση εργασιών στο εσωτερικό του υπολογιστή σας, ακολουθήστε τις οδηγίες που αναφέρει η ενότητα [Μετά την εκτέλεση εργασιών στο εσωτερικό του υπολογιστή σας](#). Για περισσότερες άριστες πρακτικές σε θέματα ασφάλειας, ανατρέξτε στην αρχική σελίδα του ιστοτόπου για τη συμμόρφωση προς τις κανονιστικές διατάξεις στη διεύθυνση www.dell.com/regulatory_compliance.

Διαδικασία

- 1 Ευθυγραμμίστε την εγκοπή στη μονάδα μνήμης με τη γλωττίδα στην υποδοχή της μονάδας.

- 2 Περάστε σταθερά, συρτά και γυρτά τη μονάδα μνήμης μέσα στην υποδοχή και πιέστε την προς τα κάτω τόσο ώστε να κουμπώσει στη σωστή θέση και να ακουστεί το χαρακτηριστικό κλικ.

 **ΣΗΜΕΙΩΣΗ:** Αν δεν ακουστεί το χαρακτηριστικό κλικ, αφαιρέστε τη μονάδα μνήμης και εγκαταστήστε την ξανά.






- | | | | |
|---|------------------------|---|----------------------------|
| 1 | γλωττίδα | 2 | εγκοπή |
| 3 | υποδοχή μονάδας μνήμης | 4 | συνδετήρες συγκράτησης (2) |
| 5 | μονάδα μνήμης | | |

Μετάπειτα απαιτούμενες ενέργειες

- 1 Επανατοποθετήστε την [μπαταρία](#).
- 2 Επανατοποθετήστε το [κάλυμμα της βάσης](#).

Αφαίρεση του σκληρού δίσκου

-  **ΠΡΟΕΙΔΟΠΟΙΗΣΗ:** Προτού εκτελέσετε οποιαδήποτε εργασία στο εσωτερικό του υπολογιστή σας, διαβάστε τις πληροφορίες που παραλάβατε μαζί του και αφορούν για θέματα ασφάλειας και ακολουθήστε τα βήματα που περιγράφει η ενότητα [Πριν από την εκτέλεση εργασιών στο εσωτερικό του υπολογιστή σας](#). Μετά την εκτέλεση εργασιών στο εσωτερικό του υπολογιστή σας, ακολουθήστε τις οδηγίες που αναφέρει η ενότητα [Μετά την εκτέλεση εργασιών στο εσωτερικό του υπολογιστή σας](#). Για περισσότερες άριστες πρακτικές σε θέματα ασφάλειας, ανατρέξτε στην αρχική σελίδα του ιστοτόπου για τη συμμόρφωση προς τις κανονιστικές διατάξεις στη διεύθυνση www.dell.com/regulatory_compliance.
-  **ΠΡΟΣΟΧΗ:** Οι σκληροί δίσκοι είναι εύθραυστοι. Μεταχειριστείτε τους με προσοχή.
-  **ΠΡΟΣΟΧΗ:** Για να αποφευχθεί η απώλεια δεδομένων, μην αφαιρέσετε τον σκληρό δίσκο την ώρα που ο υπολογιστής είναι σε κατάσταση αναστολής λειτουργίας ή σε λειτουργία.

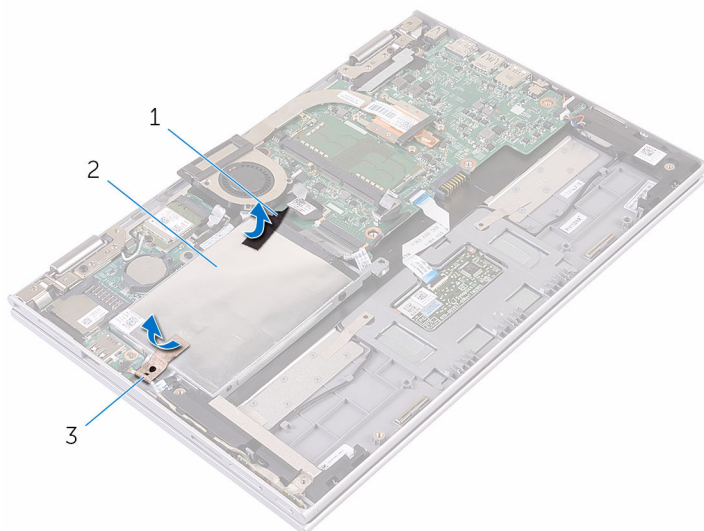
Προαπαιτούμενες ενέργειες

- 1 Αφαιρέστε το [κάλυμμα της βάσης](#).
- 2 Αφαιρέστε την [μπαταρία](#).

Διαδικασία

- 1 Ξεκολλήστε την ταινία που συγκρατεί τη διάταξη του σκληρού δίσκου στην πλακέτα συστήματος.

- 2** Ξεκολλήστε την ταινία που συγκρατεί τη διάταξη του σκληρού δίσκου στη διάταξη του στηρίγματος παλάμης και του πληκτρολογίου.



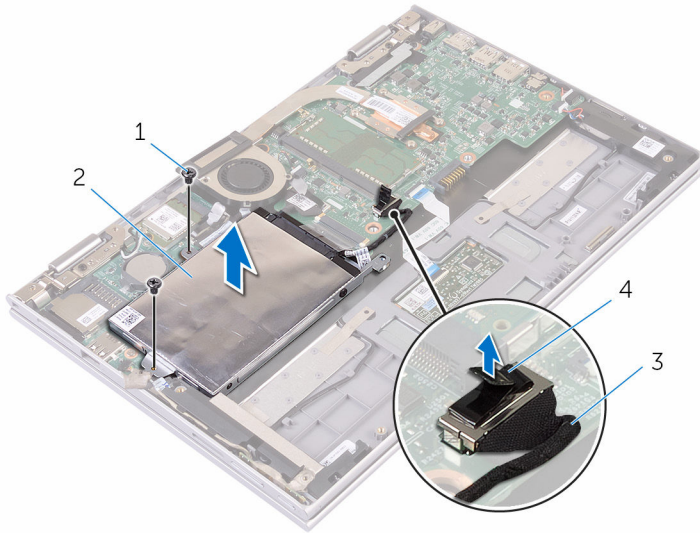
1 ταινία

2 ταινία

3 διάταξη σκληρού δίσκου

- 3** Χρησιμοποιώντας τη συρόμενη γλωττίδα αποσυνδέστε το καλώδιο του σκληρού δίσκου από την πλακέτα συστήματος.
- 4** Αφαιρέστε τις βίδες που συγκρατούν τη διάταξη του σκληρού δίσκου στη διάταξη του στηρίγματος παλάμης και του πληκτρολογίου.

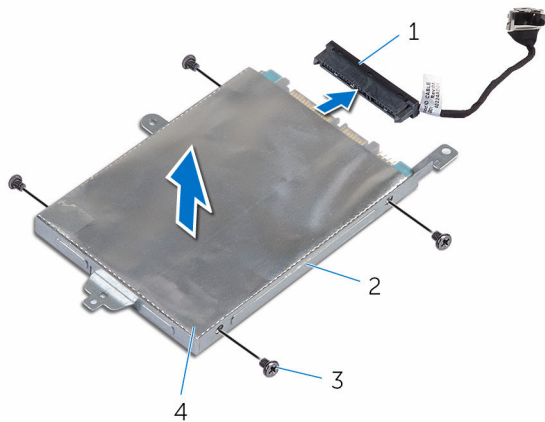
- 5** Σηκώστε τη διάταξη του σκληρού δίσκου μαζί με το καλώδιό της και αφαιρέστε την από τη διάταξη του στηρίγματος παλάμης και του ηλεκτρολογίου.



- | | | | |
|---|------------------------|---|------------------------|
| 1 | βίδες (2) | 2 | διάταξη σκληρού δίσκου |
| 3 | καλώδιο σκληρού δίσκου | 4 | συρόμενη γλωττίδα |

- 6** Αποσυνδέστε την ενδιάμεση διάταξη από τον σκληρό δίσκο.
7 Αφαιρέστε τις βίδες που συγκρατούν στον σκληρό δίσκο το υποστήριγμά του.

8 Σηκώστε και αφαιρέστε από τον σκληρό δίσκο το υποστήριγμά του.



1 ενδιάμεση διάταξη

2 σκληρός δίσκος

3 υποστήριγμα σκληρού δίσκου

4 βίδες (4)

Επανατοποθέτηση του σκληρού δίσκου

⚠ ΠΡΟΕΙΔΟΠΟΙΗΣΗ: Προτού εκτελέσετε οποιαδήποτε εργασία στο εσωτερικό του υπολογιστή σας, διαβάστε τις πληροφορίες που παραλάβατε μαζί του και αφορούν για θέματα ασφάλειας και ακολουθήστε τα βήματα που περιγράφει η ενότητα [Πριν από την εκτέλεση εργασιών στο εσωτερικό του υπολογιστή σας](#). Μετά την εκτέλεση εργασιών στο εσωτερικό του υπολογιστή σας, ακολουθήστε τις οδηγίες που αναφέρει η ενότητα [Μετά την εκτέλεση εργασιών στο εσωτερικό του υπολογιστή σας](#). Για περισσότερες άριστες πρακτικές σε θέματα ασφάλειας, ανατρέξτε στην αρχική σελίδα του ιστοτόπου για τη συμμόρφωση προς τις κανονιστικές διατάξεις στη διεύθυνση www.dell.com/regulatory_compliance.

⚠ ΠΡΟΣΟΧΗ: Οι σκληροί δίσκοι είναι εύθραυστοι. Μεταχειριστείτε τους με προσοχή.


Διαδικασία

- 1 Ευθυγραμμίστε τις οπές για τις βίδες στον σκληρό δίσκο με τις αντίστοιχες οπές στο υποστήριγμα του σκληρού δίσκου.
- 2 Επανατοποθετήστε τις βίδες που συγκρατούν στον σκληρό δίσκο το υποστήριγμά του.
- 3 Συνδέστε την ενδιάμεση διάταξη στον σκληρό δίσκο.
- 4 Ευθυγραμμίστε τις οπές για τις βίδες στη διάταξη του σκληρού δίσκου με τις αντίστοιχες οπές στη διάταξη του στηρίγματος παλάμης και του πληκτρολογίου.
- 5 Επανατοποθετήστε τις βίδες που συγκρατούν τη διάταξη του σκληρού δίσκου στη διάταξη του στηρίγματος παλάμης και του πληκτρολογίου.
- 6 Συνδέστε το καλώδιο του σκληρού δίσκου στην πλακέτα συστήματος.
- 7 Κολλήστε την ταινία που συγκρατεί τη διάταξη του σκληρού δίσκου στη διάταξη του στηρίγματος παλάμης και του πληκτρολογίου.
- 8 Κολλήστε την ταινία που συγκρατεί τη διάταξη της μονάδας σκληρού δίσκου στην πλακέτα συστήματος.

Μετάπειτα απαιτούμενες ενέργειες

- 1 Επανατοποθετήστε την [μπαταρία](#).
- 2 Επανατοποθετήστε το [κάλυμμα της βάσης](#).

Αφαίρεση της κάρτας eMMC

 **ΠΡΟΕΙΔΟΠΟΙΗΣΗ:** Προτού εκτελέσετε οποιαδήποτε εργασία στο εσωτερικό του υπολογιστή σας, διαβάστε τις πληροφορίες που παραλάβετε μαζί του και αφορούν για θέματα ασφάλειας και ακολουθήστε τα βήματα που περιγράφει η ενότητα [Πριν από την εκτέλεση εργασιών στο εσωτερικό του υπολογιστή σας](#). Μετά την εκτέλεση εργασιών στο εσωτερικό του υπολογιστή σας, ακολουθήστε τις οδηγίες που αναφέρει η ενότητα [Μετά την εκτέλεση εργασιών στο εσωτερικό του υπολογιστή σας](#). Για περισσότερες άριστες πρακτικές σε θέματα ασφάλειας, ανατρέξτε στην αρχική σελίδα του ιστοτόπου για τη συμμόρφωση προς τις κανονιστικές διατάξεις στη διεύθυνση www.dell.com/regulatory_compliance.

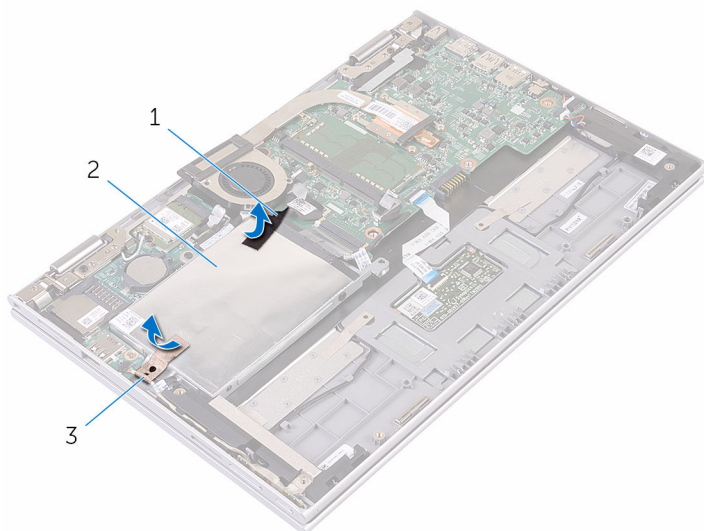
Προαπαιτούμενες ενέργειες

- 1 Αφαιρέστε το [κάλυμμα της βάσης](#).
- 2 Αφαιρέστε την [μπαταρία](#).

Διαδικασία

- 1 Ξεκολλήστε την ταινία που συγκρατεί τη διάταξη του σκληρού δίσκου στην πλακέτα συστήματος.

- 2** Ξεκολλήστε την ταινία που συγκρατεί τη διάταξη του σκληρού δίσκου στη διάταξη του στηρίγματος παλάμης και του ηλεκτρολογίου.



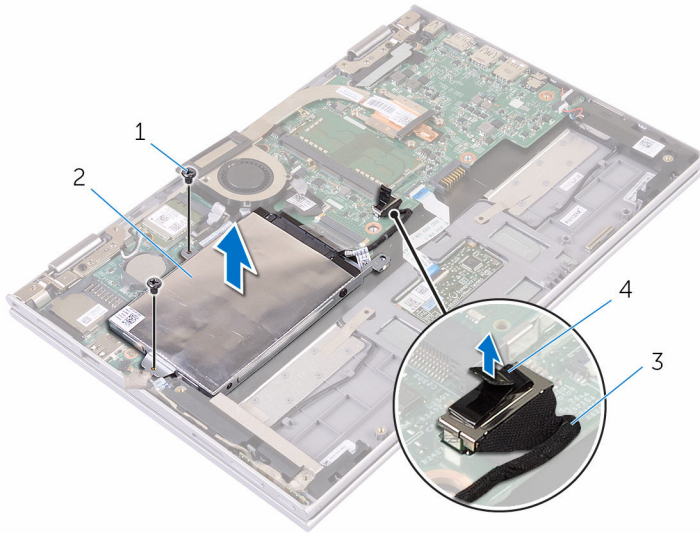
1 ταινία

2 ταινία

3 διάταξη σκληρού δίσκου

- 3** Χρησιμοποιώντας τη συρόμενη γλωττίδα αποσυνδέστε το καλώδιο του σκληρού δίσκου από την πλακέτα συστήματος.
- 4** Αφαιρέστε τις βίδες που συγκρατούν τη διάταξη του σκληρού δίσκου στη διάταξη του στηρίγματος παλάμης και του ηλεκτρολογίου.

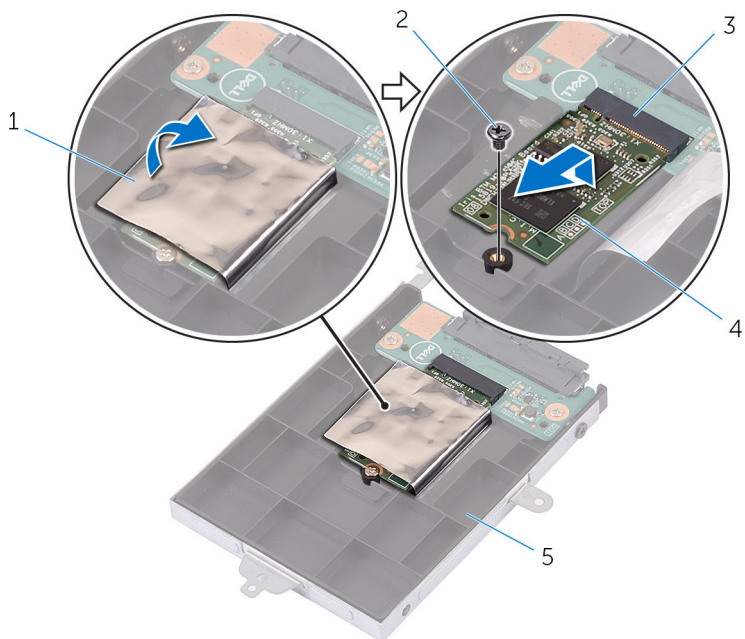
- 5** Σηκώστε τη διάταξη του σκληρού δίσκου μαζί με το καλώδιό της και αφαιρέστε την από τη διάταξη του στηρίγματος παλάμης και του ηλεκτρολογίου.



- | | | | |
|---|-------------------|---|------------------------|
| 1 | βίδες (2) | 2 | διάταξη σκληρού δίσκου |
| 3 | συρόμενη γλωττίδα | 4 | καλώδιο σκληρού δίσκου |

- 6** Γυρίστε ανάποδα τη διάταξη του σκληρού δίσκου.
7 Ξεκολλήστε εν μέρει την ταινία αλουμινοφύλλου για να φανεί η κάρτα eMMC.

- 8** Αφαιρέστε τη βίδα που συγκρατεί την κάρτα eMMC στη διάταξη του σκληρού δίσκου και σηκώστε γυρνώντας την κάρτα eMMC από την υποδοχή της στη διάταξη του σκληρού δίσκου.



- 1 ταινία αλουμινόφυλλου
3 υποδοχή κάρτας eMMC
5 διάταξη σκληρού δίσκου

- 2 βίδα
4 κάρτα eMMC

Επανατοποθέτηση της κάρτας eMMC

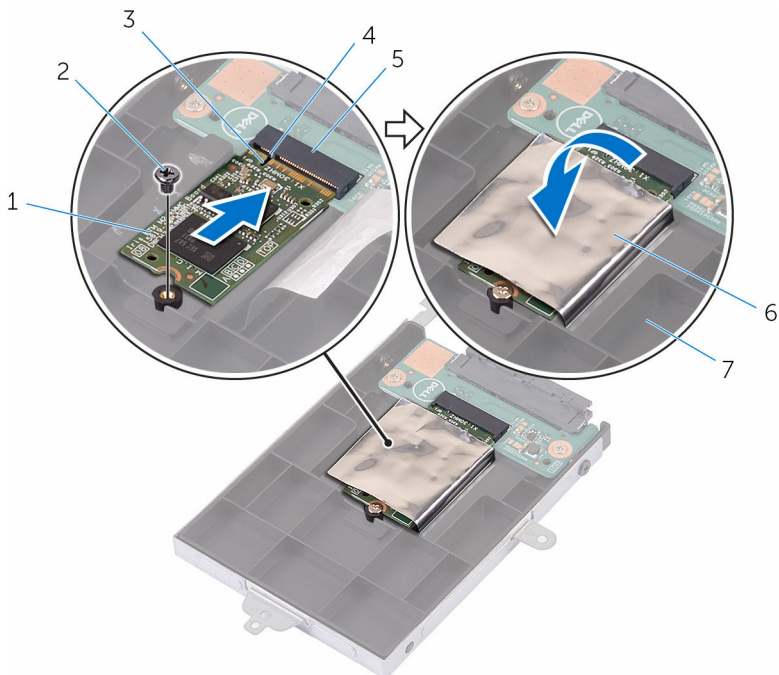


ΠΡΟΕΙΔΟΠΟΙΗΣΗ: Προτού εκτελέσετε οποιαδήποτε εργασία στο εσωτερικό του υπολογιστή σας, διαβάστε τις πληροφορίες που παραλάβετε μαζί του και αφορούν για θέματα ασφάλειας και ακολουθήστε τα βήματα που περιγράφει η ενότητα [Πριν από την εκτέλεση εργασιών στο εσωτερικό του υπολογιστή σας](#). Μετά την εκτέλεση εργασιών στο εσωτερικό του υπολογιστή σας, ακολουθήστε τις οδηγίες που αναφέρει η ενότητα [Μετά την εκτέλεση εργασιών στο εσωτερικό του υπολογιστή σας](#). Για περισσότερες άριστες πρακτικές σε θέματα ασφάλειας, ανατρέξτε στην αρχική σελίδα του ιστοτόπου για τη συμμόρφωση προς τις κανονιστικές διατάξεις στη διεύθυνση www.dell.com/regulatory_compliance.

Διαδικασία

- 1 Ευθυγραμμίστε την εγκοπή στην κάρτα eMMC με τη γλωττίδα στην υποδοχή της κάρτας.
- 2 Περάστε γυρτά την κάρτα eMMC μέσα στην υποδοχή της.
- 3 Ευθυγραμμίστε την οπή για τη βίδα στην κάρτα eMMC με την αντίστοιχη οπή στη διάταξη του σκληρού δίσκου.

- 4** Επανατοποθετήστε τη βίδα που συγκρατεί την κάρτα eMMC στη διάταξη του σκληρού δίσκου.



- | | | | |
|---|------------------------|---|-----------------------|
| 1 | κάρτα eMMC | 2 | βίδα |
| 3 | εγκοπή | 4 | γλωττίδα |
| 5 | υποδοχή κάρτας eMMC | 6 | ταινία αλουμινοφύλλου |
| 7 | διάταξη σκληρού δίσκου | | |

- 5** Ευθυγραμμίστε τις οπές για τις βίδες στη διάταξη του σκληρού δίσκου με τις αντίστοιχες οπές στη διάταξη του στηρίγματος παλάμης και του ηλεκτρολογίου.
- 6** Επανατοποθετήστε τις βίδες που συγκρατούν τη διάταξη του σκληρού δίσκου στη διάταξη του στηρίγματος παλάμης και του ηλεκτρολογίου.
- 7** Κολλήστε την ταινία που συγκρατεί τη διάταξη του σκληρού δίσκου στη διάταξη του στηρίγματος παλάμης και του ηλεκτρολογίου.
- 8** Κολλήστε την ταινία που συγκρατεί τη διάταξη της μονάδας σκληρού δίσκου στην πλακέτα συστήματος.
- 9** Συνδέστε το καλώδιο του σκληρού δίσκου στην πλακέτα συστήματος.

Μετάπειτα απαιτούμενες ενέργειες

- 1 Επανατοποθετήστε την [μπαταρία](#).
- 2 Επανατοποθετήστε το [κάλυμμα της βάσης](#).

Αφαίρεση της πλακέτας I/O της eMMC



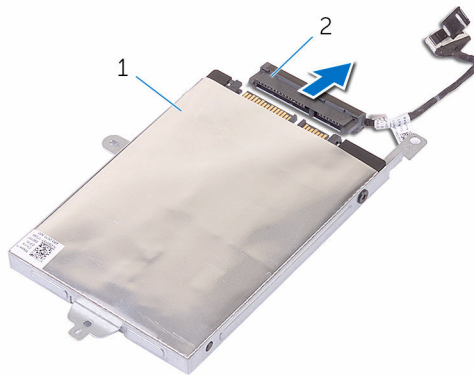
ΠΡΟΕΙΔΟΠΟΙΗΣΗ: Προτού εκτελέσετε οποιαδήποτε εργασία στο εσωτερικό του υπολογιστή σας, διαβάστε τις πληροφορίες που παραλάβετε μαζί του και αφορούν για θέματα ασφάλειας και ακολουθήστε τα βήματα που περιγράφει η ενότητα [Πριν από την εκτέλεση εργασιών στο εσωτερικό του υπολογιστή σας](#). Μετά την εκτέλεση εργασιών στο εσωτερικό του υπολογιστή σας, ακολουθήστε τις οδηγίες που αναφέρει η ενότητα [Μετά την εκτέλεση εργασιών στο εσωτερικό του υπολογιστή σας](#). Για περισσότερες άριστες πρακτικές σε θέματα ασφάλειας, ανατρέξτε στην αρχική σελίδα του ιστοτόπου για τη συμμόρφωση προς τις κανονιστικές διατάξεις στη διεύθυνση www.dell.com/regulatory_compliance.

Προαπαιτούμενες ενέργειες

- 1 Αφαιρέστε το [κάλυμμα της βάσης](#).
- 2 Αφαιρέστε την [μπαταρία](#).
- 3 Αφαιρέστε την [κάρτα eMMC](#).

Διαδικασία

- 1 Αποσυνδέστε την ενδιάμεση διάταξη από τη διάταξη του σκληρού δίσκου.

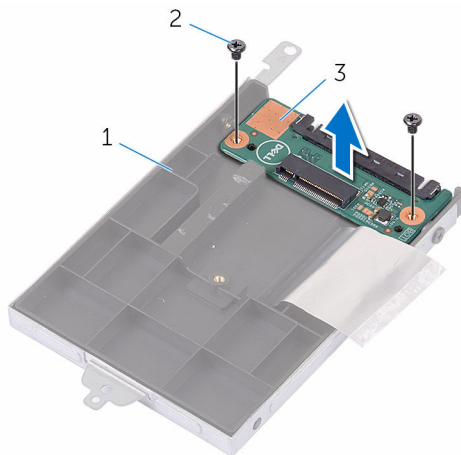


1 διάταξη σκληρού δίσκου

2 ενδιάμεση διάταξη

- 2 Αφαιρέστε τις δύο βίδες που συγκρατούν την πλακέτα I/O της eMMC στη διάταξη του σκληρού δίσκου.

- 3** Σηκώστε την πλακέτα I/O της eMMC και αφαιρέστε την από τη διάταξη του σκληρού δίσκου.




1 διάταξη σκληρού δίσκου

2 βίδες (2)

3 πλακέτα I/O της eMMC

Επανατοποθέτηση της πλακέτας I/O της eMMC

 **ΠΡΟΕΙΔΟΠΟΙΗΣΗ:** Προτού εκτελέσετε οποιαδήποτε εργασία στο εσωτερικό του υπολογιστή σας, διαβάστε τις πληροφορίες που παραλάβατε μαζί του και αφορούν για θέματα ασφάλειας και ακολουθήστε τα βήματα που περιγράφει η ενότητα [Πριν από την εκτέλεση εργασιών στο εσωτερικό του υπολογιστή σας](#). Μετά την εκτέλεση εργασιών στο εσωτερικό του υπολογιστή σας, ακολουθήστε τις οδηγίες που αναφέρει η ενότητα [Μετά την εκτέλεση εργασιών στο εσωτερικό του υπολογιστή σας](#). Για περισσότερες άριστες πρακτικές σε θέματα ασφάλειας, ανατρέξτε στην αρχική σελίδα του ιστοτόπου για τη συμμόρφωση προς τις κανονιστικές διατάξεις στη διεύθυνση www.dell.com/regulatory_compliance.



Διαδικασία

- 1 Ευθυγραμμίστε την οπή για τη βίδα στην πλακέτα I/O της eMMC με την αντίστοιχη οπή στη διάταξη του σκληρού δίσκου.
- 2 Επανατοποθετήστε τη βίδα που συγκρατεί την πλακέτα I/O της eMMC στη διάταξη του σκληρού δίσκου.
- 3 Γυρίστε ανάποδα τη διάταξη του σκληρού δίσκου και συνδέστε πάνω της την ενδιάμεση διάταξη.

Μετέπειτα απαιτούμενες ενέργειες

- 1 Επανατοποθετήστε την [κάρτα eMMC](#).
- 2 Επανατοποθετήστε την [μπαταρία](#).
- 3 Επανατοποθετήστε το [κάλυμμα της βάσης](#).

Αφαίρεση της μπαταρίας σε σχήμα νομίσματος

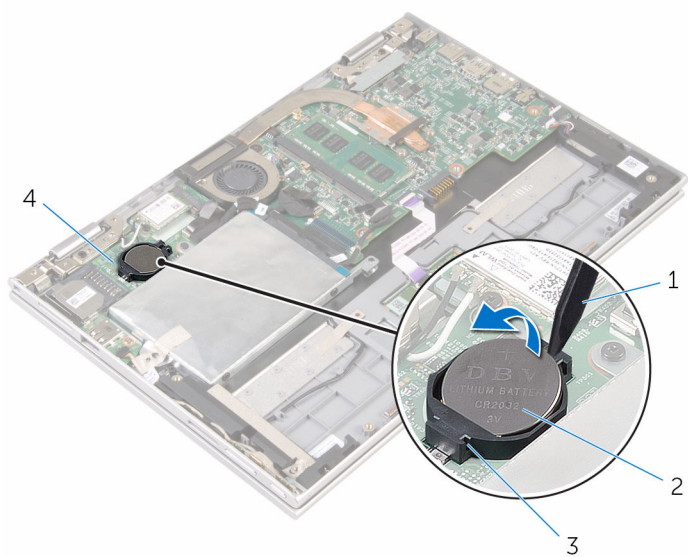
-  **ΠΡΟΕΙΔΟΠΟΙΗΣΗ:** Προτού εκτελέσετε οποιαδήποτε εργασία στο εσωτερικό του υπολογιστή σας, διαβάστε τις πληροφορίες που παραλάβατε μαζί του και αφορούν για θέματα ασφάλειας και ακολουθήστε τα βήματα που περιγράφει η ενότητα [Πριν από την εκτέλεση εργασιών στο εσωτερικό του υπολογιστή σας](#). Μετά την εκτέλεση εργασιών στο εσωτερικό του υπολογιστή σας, ακολουθήστε τις οδηγίες που αναφέρει η ενότητα [Μετά την εκτέλεση εργασιών στο εσωτερικό του υπολογιστή σας](#). Για περισσότερες άριστες πρακτικές σε θέματα ασφάλειας, ανατρέξτε στην αρχική σελίδα του ιστοτόπου για τη συμμόρφωση προς τις κανονιστικές διατάξεις στη διεύθυνση www.dell.com/regulatory_compliance.
-  **ΠΡΟΣΟΧΗ:** Κατά την αφαίρεση της μπαταρίας σε σχήμα νομίσματος, γίνεται επαναφορά των ρυθμίσεων του προγράμματος ρύθμισης BIOS στις προεπιλεγμένες τιμές τους. Συνιστούμε να σημειώσετε τις ρυθμίσεις του προγράμματος ρύθμισης του BIOS προτού αφαιρέσετε την μπαταρία σε σχήμα νομίσματος.

Προαπαιτούμενες ενέργειες

- 1 Αφαιρέστε το [κάλυμμα της βάσης](#).
- 2 Αφαιρέστε την [μπαταρία](#).

Διαδικασία


Με μια πλαστική σφήνα ξεσφηνώστε απαλά την μπαταρία σε σχήμα νομίσματος από την υποδοχή της στην πλακέτα συστήματος.



- 1 πλαστική σφήνα
- 3 υποδοχή μπαταρίας

- 2 μπαταρία σε σχήμα νομίσματος
- 4 πλακέτα I/O

Επανατοποθέτηση της μπαταρίας σε σχήμα νομίσματος.

 **ΠΡΟΕΙΔΟΠΟΙΗΣΗ:** Προτού εκτελέσετε οποιαδήποτε εργασία στο εσωτερικό του υπολογιστή σας, διαβάστε τις πληροφορίες που παραλάβετε μαζί του και αφορούν για θέματα ασφάλειας και ακολουθήστε τα βήματα που περιγράφει η ενότητα [Πριν από την εκτέλεση εργασιών στο εσωτερικό του υπολογιστή σας](#). Μετά την εκτέλεση εργασιών στο εσωτερικό του υπολογιστή σας, ακολουθήστε τις οδηγίες που αναφέρει η ενότητα [Μετά την εκτέλεση εργασιών στο εσωτερικό του υπολογιστή σας](#). Για περισσότερες άριστες πρακτικές σε θέματα ασφάλειας, ανατρέξτε στην αρχική σελίδα του ιστοτόπου για τη συμμόρφωση προς τις κανονιστικές διατάξεις στη διεύθυνση www.dell.com/regulatory_compliance.

Διαδικασία

Κουμπώστε την μπαταρία σε σχήμα νομίσματος με τον θετικό πόλο στραμμένο προς τα πάνω μέσα στην υποδοχή της στην πλακέτα συστήματος.

Μετέπειτα απαιτούμενες ενέργειες

- 1 Επανατοποθετήστε την [μπαταρία](#).
- 2 Επανατοποθετήστε το [κάλυμμα της βάσης](#).

Αφαίρεση της κάρτας ασύρματης επικοινωνίας



ΠΡΟΕΙΔΟΠΟΙΗΣΗ: Προτού εκτελέσετε οποιαδήποτε εργασία στο εσωτερικό του υπολογιστή σας, διαβάστε τις πληροφορίες που παραλάβατε μαζί του και αφορούν για θέματα ασφάλειας και ακολουθήστε τα βήματα που περιγράφει η ενότητα [Πριν από την εκτέλεση εργασιών στο εσωτερικό του υπολογιστή σας](#). Μετά την εκτέλεση εργασιών στο εσωτερικό του υπολογιστή σας, ακολουθήστε τις οδηγίες που αναφέρει η ενότητα [Μετά την εκτέλεση εργασιών στο εσωτερικό του υπολογιστή σας](#). Για περισσότερες άριστες πρακτικές σε θέματα ασφάλειας, ανατρέξτε στην αρχική σελίδα του ιστοτόπου για τη συμμόρφωση προς τις κανονιστικές διατάξεις στη διεύθυνση www.dell.com/regulatory_compliance.

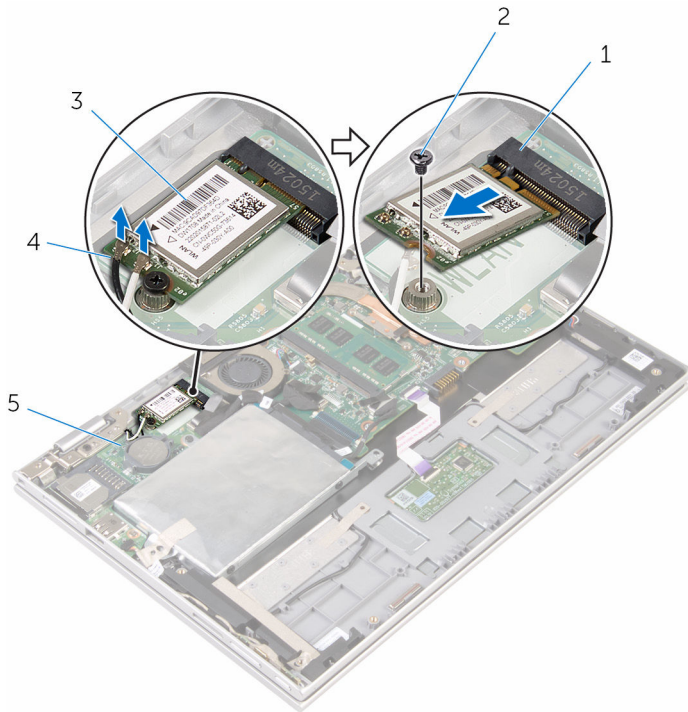
Προαπαιτούμενες ενέργειες

- 1 Αφαιρέστε το [κάλυμμα της βάσης](#).
- 2 Αφαιρέστε την [μπαταρία](#).

Διαδικασία


- 1 Αποσυνδέστε τα καλώδια της κεραίας από την κάρτα ασύρματης επικοινωνίας.
- 2 Αφαιρέστε τη βίδα που συγκρατεί την κάρτα ασύρματης επικοινωνίας στην πλακέτα I/O.

- 3** Αφαιρέστε συρτά την κάρτα ασύρματης επικοινωνίας από την υποδοχή της στην πλακέτα I/O.




- | | | | |
|---|---------------------------------------|---|---------------------|
| 1 | υποδοχή κάρτας ασύρματης επικοινωνίας | 2 | βίδα |
| 3 | κάρτα ασύρματης επικοινωνίας | 4 | καλώδια κεραίας (2) |
| 5 | πλακέτα I/O | | |

Επανατοποθέτηση της κάρτας ασύρματης επικοινωνίας.

 **ΠΡΟΕΙΔΟΠΟΙΗΣΗ:** Προτού εκτελέσετε οποιαδήποτε εργασία στο εσωτερικό του υπολογιστή σας, διαβάστε τις πληροφορίες που παραλάβετε μαζί του και αφορούν για θέματα ασφάλειας και ακολουθήστε τα βήματα που περιγράφει η ενότητα [Πριν από την εκτέλεση εργασιών στο εσωτερικό του υπολογιστή σας](#). Μετά την εκτέλεση εργασιών στο εσωτερικό του υπολογιστή σας, ακολουθήστε τις οδηγίες που αναφέρει η ενότητα [Μετά την εκτέλεση εργασιών στο εσωτερικό του υπολογιστή σας](#). Για περισσότερες άριστες πρακτικές σε θέματα ασφάλειας, ανατρέξτε στην αρχική σελίδα του ιστοτόπου για τη συμμόρφωση προς τις κανονιστικές διατάξεις στη διεύθυνση www.dell.com/regulatory_compliance.

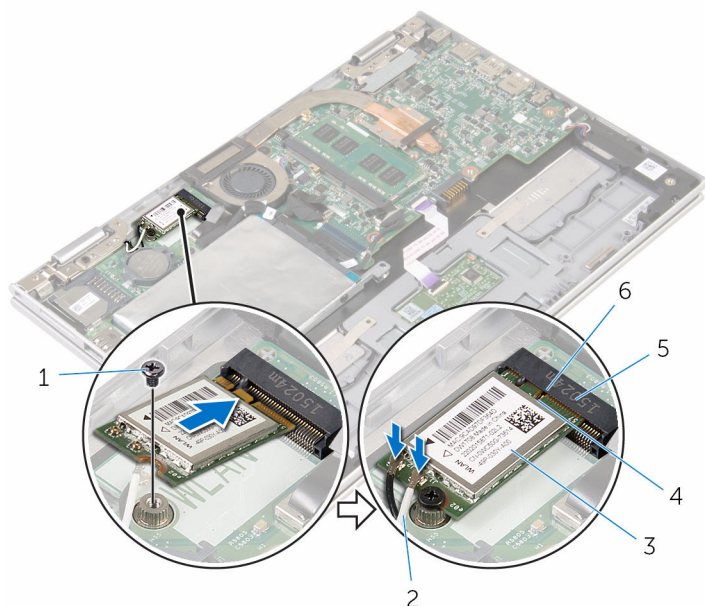
Διαδικασία

 **ΠΡΟΣΟΧΗ:** Μην τοποθετήσετε καλώδια κάτω από την κάρτα ασύρματης επικοινωνίας για να μην πάθει ζημιά η κάρτα.

- 1 Ευθυγραμμίστε την εγκοπή στην κάρτα ασύρματης επικοινωνίας με τη γλωττίδα στην υποδοχή της κάρτας στην πλακέτα συστήματος.
- 2 Περάστε γυρτά την κάρτα ασύρματης επικοινωνίας μέσα στην υποδοχή της.
- 3 Ευθυγραμμίστε την οπή για τη βίδα στην κάρτα ασύρματης επικοινωνίας με την αντίστοιχη οπή στην πλακέτα συστήματος.
- 4 Επανατοποθετήστε τη βίδα που συγκρατεί την κάρτα ασύρματης επικοινωνίας στην πλακέτα συστήματος.

- 5 Συνδέστε τα καλώδια της κεραίας στην κάρτα ασύρματης επικοινωνίας.
Στον πίνακα που ακολουθεί παρατίθεται η χρωματική κωδικοποίηση των καλωδίων των κεραίων για την κάρτα ασύρματης επικοινωνίας που υποστηρίζει ο υπολογιστής σας.

Σύνδεσμοι στην κάρτα ασύρματης επικοινωνίας	Χρώμα καλωδίου κεραίας
Κύριος (λευκό τρίγωνο)	λευκό
Βοηθητικός (μαύρο τρίγωνο)	μαύρο



- | | |
|---|-----------------------|
| 1 βίδα | 2 καλώδια κεραίας (2) |
| 3 κάρτα ασύρματης επικοινωνίας | 4 γλωττίδα |
| 5 υποδοχή κάρτας ασύρματης επικοινωνίας | 6 εγκοπή |

Μετάπειτα απαιτούμενες ενέργειες

- 1 Επανατοποθετήστε την [μπαταρία](#).
- 2 Επανατοποθετήστε το [κάλυμμα της βάσης](#).

Αφαίρεση της πλακέτας του κουμπιού λειτουργίας και των κουμπιών ρύθμισης της ακουστικής έντασης



ΠΡΟΕΙΔΟΠΟΙΗΣΗ: Προτού εκτελέσετε οποιαδήποτε εργασία στο εσωτερικό του υπολογιστή σας, διαβάστε τις πληροφορίες που παραλάβετε μαζί του και αφορούν για θέματα ασφάλειας και ακολουθήστε τα βήματα που περιγράφει η ενότητα [Πριν από την εκτέλεση εργασιών στο εσωτερικό του υπολογιστή σας](#). Μετά την εκτέλεση εργασιών στο εσωτερικό του υπολογιστή σας, ακολουθήστε τις οδηγίες που αναφέρει η ενότητα [Μετά την εκτέλεση εργασιών στο εσωτερικό του υπολογιστή σας](#). Για περισσότερες άριστες πρακτικές σε θέματα ασφάλειας, ανατρέξτε στην αρχική σελίδα του ιστοτόπου για τη συμμόρφωση προς τις κανονιστικές διατάξεις στη διεύθυνση www.dell.com/regulatory_compliance.

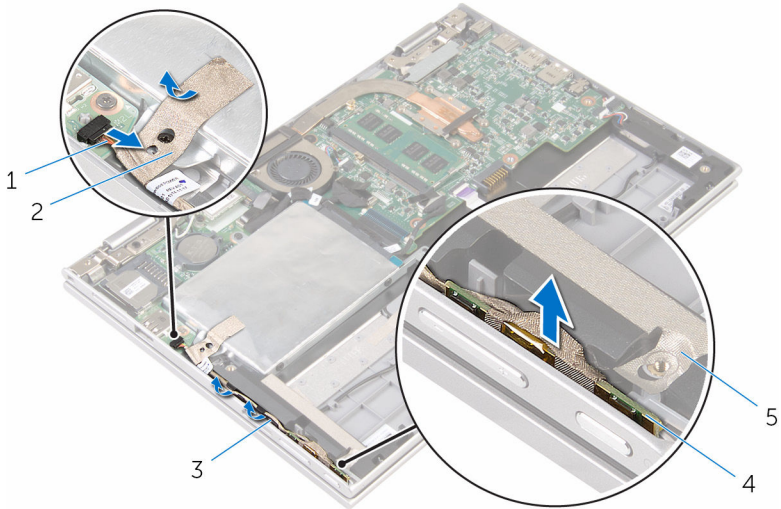
Προαπαιτούμενες ενέργειες

- 1 Αφαιρέστε το [κάλυμμα της βάσης](#).
- 2 Αφαιρέστε την [μπαταρία](#).

Διαδικασία

- 1 Ξεκολλήστε την ταινία που συγκρατεί το καλώδιο της πλακέτας του κουμπιού λειτουργίας και των κουμπιών ρύθμισης της ακουστικής έντασης στη διάταξη του στηρίγματος παλάμης και του πληκτρολογίου.
- 2 Αποσυνδέστε το καλώδιο της πλακέτας του κουμπιού λειτουργίας και των κουμπιών ρύθμισης της ακουστικής έντασης από την πλακέτα I/O.
- 3 Αφαιρέστε το καλώδιο της πλακέτας του κουμπιού λειτουργίας και των κουμπιών ρύθμισης της ακουστικής έντασης από τους οδηγούς της διαδρομής του πάνω στο ηχείο.
- 4 Ξεκολλήστε την ταινία που συγκρατεί την πλακέτα του κουμπιού λειτουργίας και των κουμπιών ρύθμισης της ακουστικής έντασης στο ηχείο.

- 5 Σηκώστε την πλακέτα του κουμπιού λειτουργίας και των κουμπιών ρύθμισης της ακουστικής έντασης μαζί με το καλώδιό της και αφαιρέστε την από τη διάταξη του στηρίγματος παλάμης και του πληκτρολογίου.



1 καλώδιο πλακέτας κουμπιού λειτουργίας και κουμπιών ρύθμισης ακουστικής έντασης

2 ταινία

3 οδηγός διαδρομής

4 πλακέτα κουμπιού λειτουργίας και κουμπιών ρύθμισης ακουστικής έντασης

5 ταινία

Επανατοποθέτηση της πλακέτας του κουμπιού λειτουργίας και των κουμπιών ρύθμισης της ακουστικής έντασης



ΠΡΟΕΙΔΟΠΟΙΗΣΗ: Προτού εκτελέσετε οποιαδήποτε εργασία στο εσωτερικό του υπολογιστή σας, διαβάστε τις πληροφορίες που παραλάβατε μαζί του και αφορούν για θέματα ασφάλειας και ακολουθήστε τα βήματα που περιγράφει η ενότητα [Πριν από την εκτέλεση εργασιών στο εσωτερικό του υπολογιστή σας](#). Μετά την εκτέλεση εργασιών στο εσωτερικό του υπολογιστή σας, ακολουθήστε τις οδηγίες που αναφέρει η ενότητα [Μετά την εκτέλεση εργασιών στο εσωτερικό του υπολογιστή σας](#). Για περισσότερες άριστες πρακτικές σε θέματα ασφάλειας, ανατρέξτε στην αρχική σελίδα του ιστοτόπου για τη συμμόρφωση προς τις κανονιστικές διατάξεις στη διεύθυνση www.dell.com/regulatory_compliance.

Διαδικασία

- 1 Τοποθετήστε την πλακέτα του κουμπιού λειτουργίας και των κουμπιών ρύθμισης της ακουστικής έντασης μέσα στην υποδοχή στη διάταξη του στηρίγματος παλάμης και του πληκτρολογίου.
- 2 Κολλήστε την ταινία που συγκρατεί την πλακέτα του κουμπιού λειτουργίας και των κουμπιών ρύθμισης της ακουστικής έντασης στο ηχείο.
- 3 Περάστε στη διαδρομή του το καλώδιο της πλακέτας του κουμπιού τροφοδοσίας και των κουμπιών ρύθμισης της ακουστικής έντασης μέσα από τους οδηγούς της διαδρομής του πάνω στο ηχείο.
- 4 Συνδέστε το καλώδιο της πλακέτας του κουμπιού τροφοδοσίας και των κουμπιών ρύθμισης της ακουστικής έντασης στην πλακέτα συστήματος.
- 5 Κολλήστε την ταινία που συγκρατεί το καλώδιο της πλακέτας του κουμπιού λειτουργίας και των κουμπιών ρύθμισης της ακουστικής έντασης στη διάταξη του στηρίγματος παλάμης και του πληκτρολογίου.

Μετέπειτα απαιτούμενες ενέργειες

- 1 Επανατοποθετήστε την [μπαταρία](#).
- 2 Επανατοποθετήστε το [κάλυμμα της βάσης](#).

Αφαίρεση των ηχείων



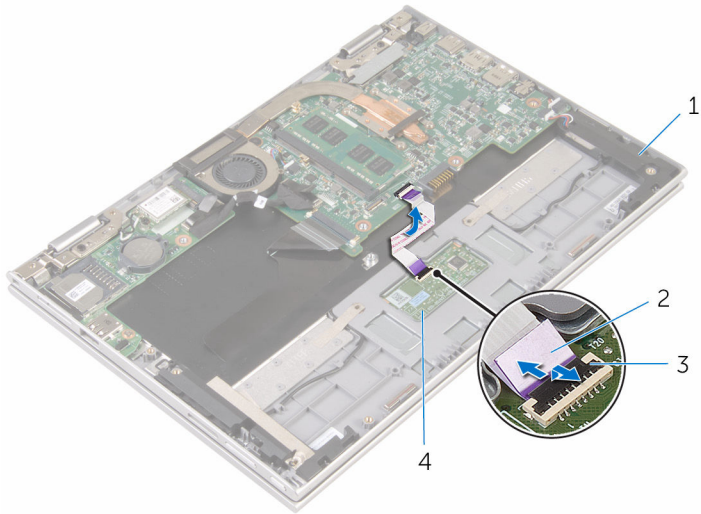
ΠΡΟΕΙΔΟΠΟΙΗΣΗ: Προτού εκτελέσετε οποιαδήποτε εργασία στο εσωτερικό του υπολογιστή σας, διαβάστε τις πληροφορίες που παραλάβατε μαζί του και αφορούν για θέματα ασφάλειας και ακολουθήστε τα βήματα που περιγράφει η ενότητα [Πριν από την εκτέλεση εργασιών στο εσωτερικό του υπολογιστή σας](#). Μετά την εκτέλεση εργασιών στο εσωτερικό του υπολογιστή σας, ακολουθήστε τις οδηγίες που αναφέρει η ενότητα [Μετά την εκτέλεση εργασιών στο εσωτερικό του υπολογιστή σας](#). Για περισσότερες άριστες πρακτικές σε θέματα ασφάλειας, ανατρέξτε στην αρχική σελίδα του ιστοτόπου για τη συμμόρφωση προς τις κανονιστικές διατάξεις στη διεύθυνση www.dell.com/regulatory_compliance.

Προαπαιτούμενες ενέργειες

- 1 Αφαιρέστε το [κάλυμμα της βάσης](#).
- 2 Αφαιρέστε την [μπαταρία](#).
- 3 Ακολουθήστε τη διαδικασία από το βήμα 1 έως το βήμα 5 που περιγράφονται στην ενότητα «[Αφαίρεση του σκληρού δίσκου](#)».
- 4 Αφαιρέστε την [πλακέτα του κουμπιού λειτουργίας και των κουμπιών ρύθμισης της ακουστικής έντασης](#).

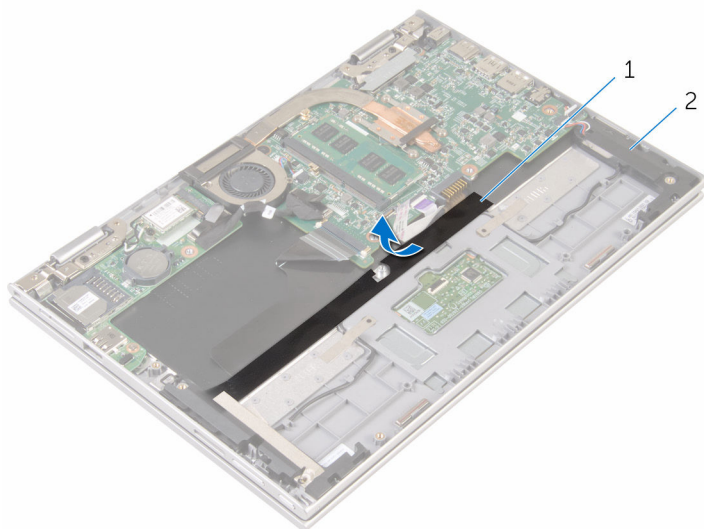
Διαδικασία

- 1 Σηκώστε το μάνταλο του συνδέσμου και αποσυνδέστε το καλώδιο της επιφάνειας αφής από τον σύνδεσμο του στην επιφάνεια αφής.



- | | | | |
|---|-------------------|---|-------------------------|
| 1 | ηχεία (2) | 2 | καλώδιο επιφάνειας αφής |
| 3 | μάνταλο συνδέσμου | 4 | επιφάνεια αφής |

- 2 Ξεκολλήστε τη μεμβράνη Mylar από τη διάταξη του στηρίγματος παλάμης και του πληκτρολογίου για να αποκτήσετε πρόσβαση στο καλώδιο των ηχείων.

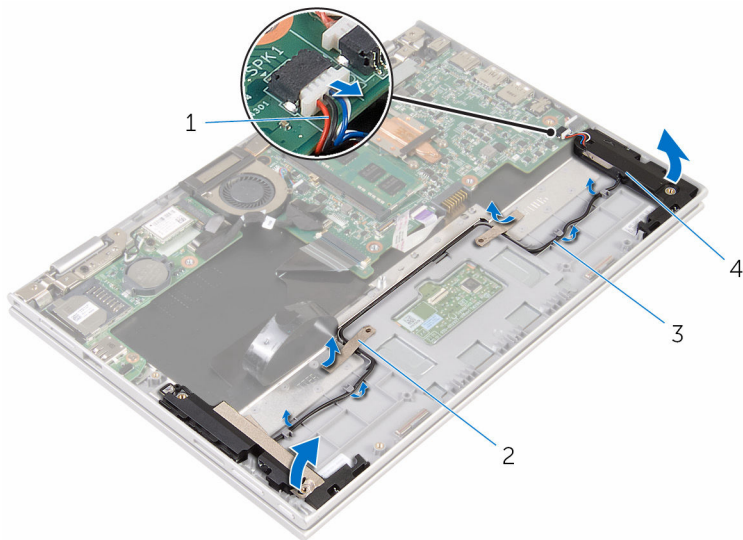


1 μεμβράνη Mylar

2 ηχεία (2)

- 3 Αποσυνδέστε το καλώδιο των ηχείων από την πλακέτα συστήματος.
- 4 Ξεκολλήστε τις κολλητικές ταινίες που συγκρατούν το καλώδιο των ηχείων στη διάταξη του στηρίγματος παλάμης και του πληκτρολογίου.
- 5 Αφαιρέστε το καλώδιο των ηχείων από τους οδηγούς της διαδρομής του στη διάταξη του στηρίγματος παλάμης και του πληκτρολογίου.

- 6** Αποδεσμεύστε τα ηχεία από τα σημεία ευθυγράμμισης, σηκώστε τα μαζί με το καλώδιό τους και αφαιρέστε τα από τη διάταξη του στηρίγματος παλάμης και του πληκτρολογίου.




1 καλώδιο ηχείων

2 κολλητικές ταινίες (2)

3 οδηγός διαδρομής

4 ηχεία (2)

Επανατοποθέτηση των ηχείων

 **ΠΡΟΕΙΔΟΠΟΙΗΣΗ:** Προτού εκτελέσετε οποιαδήποτε εργασία στο εσωτερικό του υπολογιστή σας, διαβάστε τις πληροφορίες που παραλάβατε μαζί του και αφορούν για θέματα ασφάλειας και ακολουθήστε τα βήματα που περιγράφει η ενότητα [Πριν από την εκτέλεση εργασιών στο εσωτερικό του υπολογιστή σας](#). Μετά την εκτέλεση εργασιών στο εσωτερικό του υπολογιστή σας, ακολουθήστε τις οδηγίες που αναφέρει η ενότητα [Μετά την εκτέλεση εργασιών στο εσωτερικό του υπολογιστή σας](#). Για περισσότερες άριστες πρακτικές σε θέματα ασφάλειας, ανατρέξτε στην αρχική σελίδα του ιστοτόπου για τη συμμόρφωση προς τις κανονιστικές διατάξεις στη διεύθυνση www.dell.com/regulatory_compliance.


Διαδικασία

- 1 Χρησιμοποιώντας τα σημεία ευθυγράμμισης στη διάταξη του στηρίγματος παλάμης και του πληκτρολογίου, τοποθετήστε τα ηχεία πάνω στη διάταξη.
- 2 Περάστε το καλώδιο των ηχείων μέσα από τους οδηγούς της διαδρομής του πάνω στη διάταξη του στηρίγματος παλάμης και του πληκτρολογίου.
- 3 Κολλήστε τις κολλητικές ταινίες που συγκρατούν το καλώδιο των ηχείων στη διάταξη του στηρίγματος παλάμης και του πληκτρολογίου.
- 4 Συνδέστε το καλώδιο των ηχείων στην πλακέτα συστήματος.
- 5 Κολλήστε τη μεμβράνη Mylar για να στερεώσετε το καλώδιο των ηχείων στη διάταξη του στηρίγματος παλάμης και του πληκτρολογίου.
- 6 Περάστε συρτά το καλώδιο της επιφάνειας αφής μέσα στον σύνδεσμό του στην επιφάνεια αφής και πιέστε προς τα κάτω το μάνταλο του συνδέσμου για να στερεώσετε το καλώδιο.

Μετάπειτα απαιτούμενες ενέργειες

- 1 Επανατοποθετήστε την [πλακέτα του κουμπιού λειτουργίας και των κουμπιών ρύθμισης της ακουστικής έντασης](#).
- 2 Ακολουθήστε τη διαδικασία από το βήμα 4 έως το βήμα 8 που περιγράφονται στην ενότητα [«Επανατοποθέτηση του σκληρού δίσκου»](#).
- 3 Επανατοποθετήστε την [μπαταρία](#).
- 4 Επανατοποθετήστε το [κάλυμμα της βάσης](#).

Αφαίρεση της επιφάνειας αφής

 **ΠΡΟΕΙΔΟΠΟΙΗΣΗ:** Προτού εκτελέσετε οποιαδήποτε εργασία στο εσωτερικό του υπολογιστή σας, διαβάστε τις πληροφορίες που παραλάβατε μαζί του και αφορούν για θέματα ασφάλειας και ακολουθήστε τα βήματα που περιγράφει η ενότητα [Πριν από την εκτέλεση εργασιών στο εσωτερικό του υπολογιστή σας](#). Μετά την εκτέλεση εργασιών στο εσωτερικό του υπολογιστή σας, ακολουθήστε τις οδηγίες που αναφέρει η ενότητα [Μετά την εκτέλεση εργασιών στο εσωτερικό του υπολογιστή σας](#). Για περισσότερες άριστες πρακτικές σε θέματα ασφάλειας, ανατρέξτε στην αρχική σελίδα του ιστοτόπου για τη συμμόρφωση προς τις κανονιστικές διατάξεις στη διεύθυνση www.dell.com/regulatory_compliance.

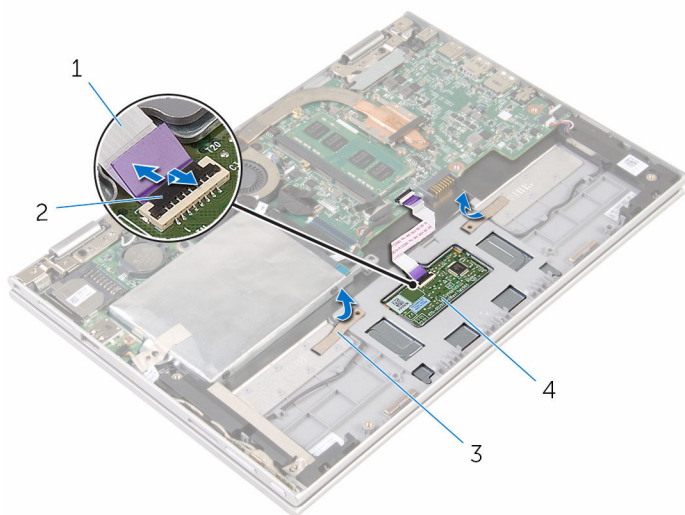
Προαπαιτούμενες ενέργειες

- 1 Αφαιρέστε το [κάλυμμα της βάσης](#).
- 2 Αφαιρέστε την [μπαταρία](#).

Διαδικασία

- 1 Σηκώστε το μάνταλο του συνδέσμου και αποσυνδέστε από την επιφάνεια αφής το καλώδιό της.

- 2 Ξεκολλήστε τις ταινίες για να αποκτήσετε πρόσβαση στις βίδες στην επιφάνεια αφής.



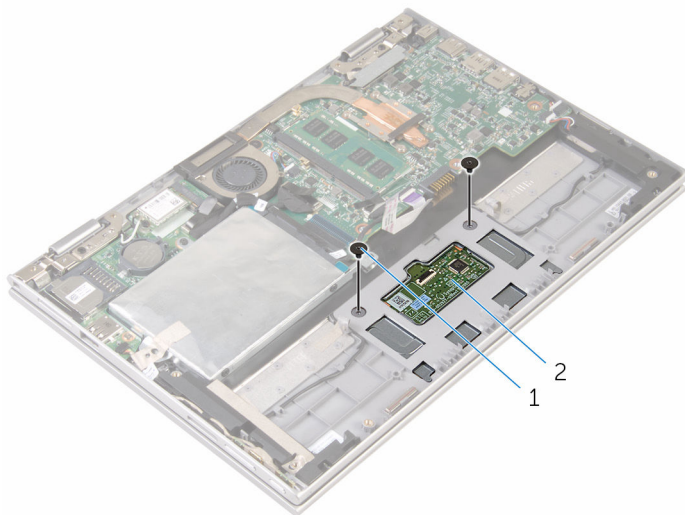
1 καλώδιο επιφάνειας αφής

2 μάνταλο συνδέσμου

3 ταινίες (2)

4 επιφάνεια αφής

- 3** Αφαιρέστε τις βίδες που συγκρατούν την επιφάνεια αφής στη διάταξη του στηρίγματος παλάμης και του πληκτρολογίου.

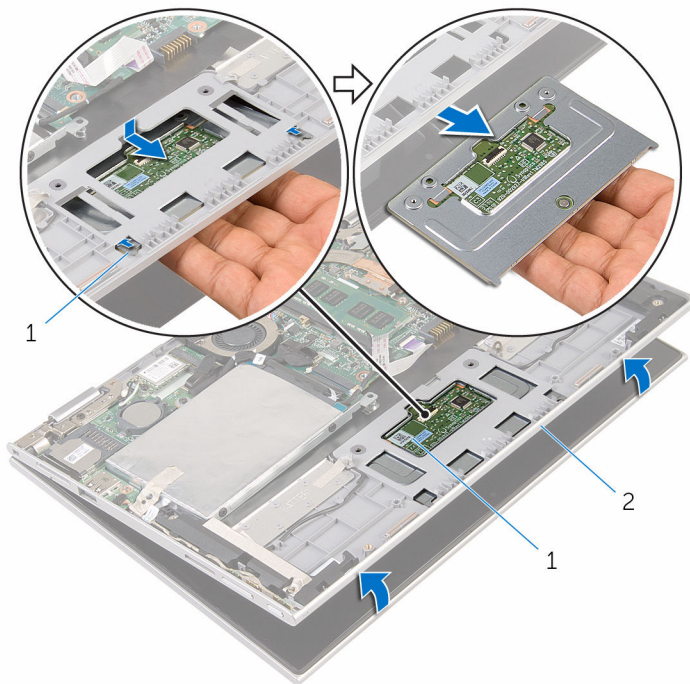


1 βίδες (2)

2 επιφάνεια αφής

- 4** Σηκώστε τη διάταξη του στηρίγματος παλάμης και του πληκτρολογίου για να αποδεσμεύσετε την επιφάνεια αφής από τις υποδοχές στη διάταξη του στηρίγματος παλάμης και του πληκτρολογίου.
- 5** Απομακρύνετε συρτά την επιφάνεια αφής από τον υπολογιστή για να την αποδεσμεύσετε από τις υποδοχές στη διάταξη του στηρίγματος παλάμης και του πληκτρολογίου.

- 6 Αφαιρέστε την επιφάνεια αφής από τη διάταξη του στηρίγματος παλάμης και του πληκτρολογίου.




1 γλωττίδες (2)

2 επιφάνεια αφής

3 διάταξη στηρίγματος παλάμης
και πληκτρολογίου

Επανατοποθέτηση της επιφάνειας αφής

 **ΠΡΟΕΙΔΟΠΟΙΗΣΗ:** Προτού εκτελέσετε οποιαδήποτε εργασία στο εσωτερικό του υπολογιστή σας, διαβάστε τις πληροφορίες που παραλάβατε μαζί του και αφορούν για θέματα ασφάλειας και ακολουθήστε τα βήματα που περιγράφει η ενότητα [Πριν από την εκτέλεση εργασιών στο εσωτερικό του υπολογιστή σας](#). Μετά την εκτέλεση εργασιών στο εσωτερικό του υπολογιστή σας, ακολουθήστε τις οδηγίες που αναφέρει η ενότητα [Μετά την εκτέλεση εργασιών στο εσωτερικό του υπολογιστή σας](#). Για περισσότερες άριστες πρακτικές σε θέματα ασφάλειας, ανατρέξτε στην αρχική σελίδα του ιστοτόπου για τη συμμόρφωση προς τις κανονιστικές διατάξεις στη διεύθυνση www.dell.com/regulatory_compliance.


Διαδικασία


- 1 Ευθυγραμμίστε τις γλωττίδες στην επιφάνεια αφής μέσα στις υποδοχές στη διάταξη του στηρίγματος παλάμης και του πληκτρολογίου.
- 2 Ευθυγραμμίστε τις οπές για τις βίδες στην επιφάνεια αφής με τις αντίστοιχες οπές στη διάταξη του στηρίγματος παλάμης και του πληκτρολογίου.
- 3 Επανατοποθετήστε τις βίδες που συγκρατούν την επιφάνεια αφής στη διάταξη του στηρίγματος παλάμης και του πληκτρολογίου.
- 4 Κολλήστε τις ταινίες για να στερεώσετε τις βίδες στην επιφάνεια αφής.
- 5 Περάστε συρτά το καλώδιο της επιφάνειας αφής μέσα στον σύνδεσμό του στην επιφάνεια αφής και πιέστε προς τα κάτω το μάνταλο για να στερεώσετε το καλώδιο.


Μετέπειτα απαιτούμενες ενέργειες

- 1 Επανατοποθετήστε την [μπαταρία](#).
- 2 Επανατοποθετήστε το [κάλυμμα της βάσης](#).

Αφαίρεση της διάταξης του ανεμιστήρα και της ψύκτρας του επεξεργαστή

 **ΠΡΟΕΙΔΟΠΟΙΗΣΗ:** Προτού εκτελέσετε οποιαδήποτε εργασία στο εσωτερικό του υπολογιστή σας, διαβάστε τις πληροφορίες που παραλάβατε μαζί του και αφορούν για θέματα ασφάλειας και ακολουθήστε τα βήματα που περιγράφει η ενότητα [Πριν από την εκτέλεση εργασιών στο εσωτερικό του υπολογιστή σας](#). Μετά την εκτέλεση εργασιών στο εσωτερικό του υπολογιστή σας, ακολουθήστε τις οδηγίες που αναφέρει η ενότητα [Μετά την εκτέλεση εργασιών στο εσωτερικό του υπολογιστή σας](#). Για περισσότερες άριστες πρακτικές σε θέματα ασφάλειας, ανατρέξτε στην αρχική σελίδα του ιστοτόπου για τη συμμόρφωση προς τις κανονιστικές διατάξεις στη διεύθυνση www.dell.com/regulatory_compliance.


 **ΠΡΟΕΙΔΟΠΟΙΗΣΗ:** Η ψύκτρα ενδέχεται να θερμανθεί στη διάρκεια της κανονικής λειτουργίας. Προτού την αγγίζετε, αφήστε να περάσει αρκετή ώρα για να κρυώσει.

 **ΠΡΟΣΟΧΗ:** Για να επιτευχθεί η μέγιστη ψύξη του επεξεργαστή, μην αγγίζετε τις περιοχές μετάδοσης θερμότητας στην ψύκτρα. Το λίπος της επιδερμίδας σας μπορεί να μειώσει την ικανότητα μεταφοράς θερμότητας της θερμικής πάστας.

Προαπαιτούμενες ενέργειες

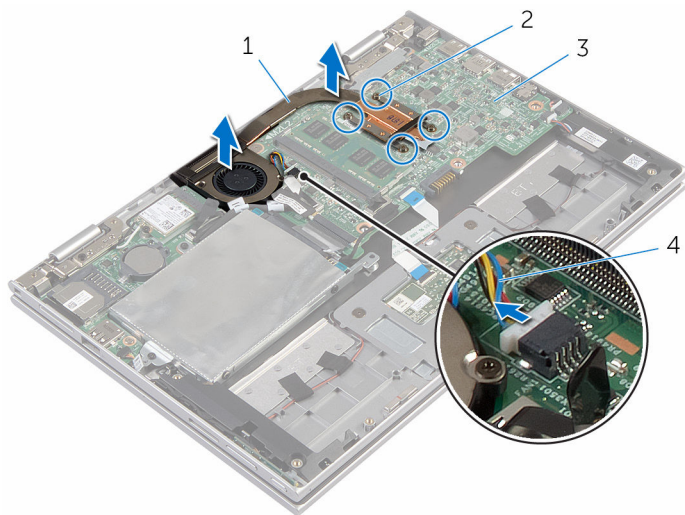
- 1 Αφαιρέστε το [κάλυμμα της βάσης](#).
- 2 Αφαιρέστε την [μπαταρία](#).

Διαδικασία

 **ΣΗΜΕΙΩΣΗ:** Η εμφάνιση της ψύκτρας και ο αριθμός των βιδών θα διαφέρουν αν αγοράσατε ο υπολογιστής που αγοράσατε έχει ενσωματωμένη κάρτα γραφικών.

- 1 Αποσυνδέστε το καλώδιο του ανεμιστήρα από την πλακέτα συστήματος.
- 2 Χαλαρώστε τις μη αποσπώμενες βίδες που συγκρατούν τη διάταξη του ανεμιστήρα και της ψύκτρας του επεξεργαστή στην πλακέτα συστήματος τη μία μετά την άλλη (με τη σειρά που υποδεικνύεται πάνω στην ψύκτρα).

- 3** Σηκώστε τη διάταξη του ανεμιστήρα και της ψύκτρας του επεξεργαστή και αφαιρέστε την από την πλακέτα συστήματος.



1 διάταξη ανεμιστήρα και
ψύκτρας επεξεργαστή

3 πλακέτα συστήματος

2 μη αποσπώμενες βίδες (4)

4 καλώδιο ανεμιστήρα

Επανατοποθέτηση της διάταξης του ανεμιστήρα και της ψύκτρας του επεξεργαστή



ΠΡΟΕΙΔΟΠΟΙΗΣΗ: Προτού εκτελέσετε οποιαδήποτε εργασία στο εσωτερικό του υπολογιστή σας, διαβάστε τις πληροφορίες που παραλάβατε μαζί του και αφορούν για θέματα ασφάλειας και ακολουθήστε τα βήματα που περιγράφει η ενότητα [Πριν από την εκτέλεση εργασιών στο εσωτερικό του υπολογιστή σας](#). Μετά την εκτέλεση εργασιών στο εσωτερικό του υπολογιστή σας, ακολουθήστε τις οδηγίες που αναφέρει η ενότητα [Μετά την εκτέλεση εργασιών στο εσωτερικό του υπολογιστή σας](#). Για περισσότερες άριστες πρακτικές σε θέματα ασφάλειας, ανατρέξτε στην αρχική σελίδα του ιστοτόπου για τη συμμόρφωση προς τις κανονιστικές διατάξεις στη διεύθυνση www.dell.com/regulatory_compliance.


Διαδικασία

- 1 Ευθυγραμμίστε τις οπές για τις βίδες στη διάταξη του ανεμιστήρα και της ψύκτρας του επεξεργαστή με τις αντίστοιχες οπές στην πλακέτα συστήματος και τοποθετήστε επάνω της τη διάταξη.
- 2 Σφίξτε τις μη αποσπώμενες βίδες που συγκρατούν τη διάταξη του ανεμιστήρα και της ψύκτρας του επεξεργαστή στην πλακέτα συστήματος τη μία μετά την άλλη (με τη σειρά που υποδεικνύεται πάνω στην ψύκτρα).
- 3 Συνδέστε το καλώδιο του ανεμιστήρα στην πλακέτα συστήματος.

Μετέπειτα απαιτούμενες ενέργειες

- 1 Επανατοποθετήστε την [μπαταρία](#).
- 2 Επανατοποθετήστε το [κάλυμμα της βάσης](#).

Αφαίρεση της πλακέτας I/O

 **ΠΡΟΕΙΔΟΠΟΙΗΣΗ:** Προτού εκτελέσετε οποιαδήποτε εργασία στο εσωτερικό του υπολογιστή σας, διαβάστε τις πληροφορίες που παραλάβετε μαζί του και αφορούν για θέματα ασφάλειας και ακολουθήστε τα βήματα που περιγράφει η ενότητα [Πριν από την εκτέλεση εργασιών στο εσωτερικό του υπολογιστή σας](#). Μετά την εκτέλεση εργασιών στο εσωτερικό του υπολογιστή σας, ακολουθήστε τις οδηγίες που αναφέρει η ενότητα [Μετά την εκτέλεση εργασιών στο εσωτερικό του υπολογιστή σας](#). Για περισσότερες άριστες πρακτικές σε θέματα ασφάλειας, ανατρέξτε στην αρχική σελίδα του ιστοτόπου για τη συμμόρφωση προς τις κανονιστικές διατάξεις στη διεύθυνση www.dell.com/regulatory_compliance.

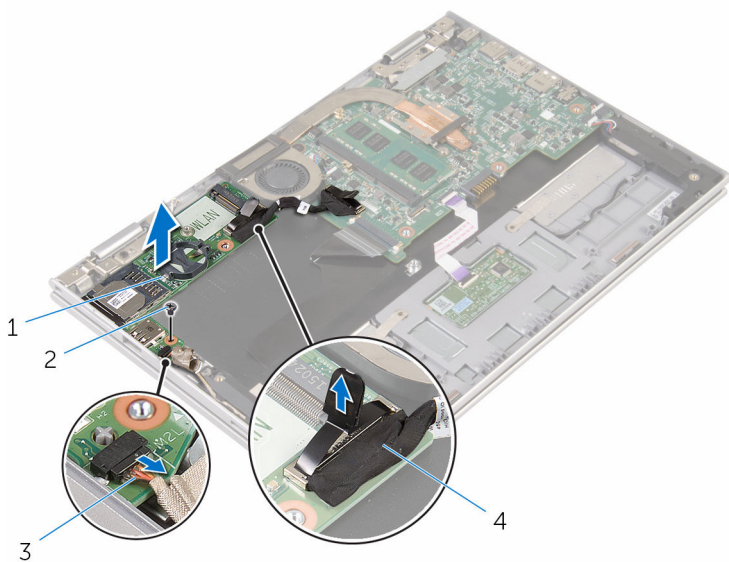
Προαπαιτούμενες ενέργειες

- 1 Αφαιρέστε το [κάλυμμα της βάσης](#).
- 2 Αφαιρέστε την [μπαταρία](#).
- 3 Ακολουθήστε τη διαδικασία από το βήμα 1 έως το βήμα 5 που περιγράφονται στην ενότητα «[Αφαίρεση του σκληρού δίσκου](#)».
- 4 Αφαιρέστε την [κάρτα ασύρματης επικοινωνίας](#).
- 5 Αφαιρέστε την [μπαταρία σε σχήμα νομίσματος](#).

Διαδικασία


- 1 Αποσυνδέστε από την πλακέτα I/O το καλώδιό της.
- 2 Αποσυνδέστε το καλώδιο της πλακέτας του κουμπιού λειτουργίας και των κουμπιών ρύθμισης της ακουστικής έντασης από την πλακέτα I/O.
- 3 Αφαιρέστε τη βίδα που συγκρατεί την πλακέτα I/O στη διάταξη του στηρίγματος παλάμης και του πληκτρολογίου.

- 4 Σηκώστε την πλακέτα I/O και αφαιρέστε την από τη διάταξη του στηρίγματος παλάμης και του πληκτρολογίου.



- | | | | |
|---|--|---|----------------------|
| 1 | πλακέτα I/O | 2 | βίδα |
| 3 | καλώδιο πλακέτας κουμπιού λειτουργίας και κουμπιών ρύθμισης ακουστικής έντασης | 4 | καλώδιο πλακέτας I/O |

Επανατοποθέτηση της πλακέτας I/O

 **ΠΡΟΕΙΔΟΠΟΙΗΣΗ:** Προτού εκτελέσετε οποιαδήποτε εργασία στο εσωτερικό του υπολογιστή σας, διαβάστε τις πληροφορίες που παραλάβατε μαζί του και αφορούν για θέματα ασφάλειας και ακολουθήστε τα βήματα που περιγράφει η ενότητα [Πριν από την εκτέλεση εργασιών στο εσωτερικό του υπολογιστή σας](#). Μετά την εκτέλεση εργασιών στο εσωτερικό του υπολογιστή σας, ακολουθήστε τις οδηγίες που αναφέρει η ενότητα [Μετά την εκτέλεση εργασιών στο εσωτερικό του υπολογιστή σας](#). Για περισσότερες άριστες πρακτικές σε θέματα ασφάλειας, ανατρέξτε στην αρχική σελίδα του ιστοτόπου για τη συμμόρφωση προς τις κανονιστικές διατάξεις στη διεύθυνση www.dell.com/regulatory_compliance.


Διαδικασία


- 1 Χρησιμοποιώντας τα σημεία ευθυγράμμισης τοποθετήστε την πλακέτα I/O πάνω στη διάταξη του στηρίγματος παλάμης και του πληκτρολογίου.
- 2 Ευθυγραμμίστε την οπή για τη βίδα στην πλακέτα I/O με την αντίστοιχη οπή στη διάταξη του στηρίγματος παλάμης και του πληκτρολογίου.
- 3 Επανατοποθετήστε τη βίδα που συγκρατεί την πλακέτα I/O στη διάταξη του στηρίγματος παλάμης και του πληκτρολογίου.
- 4 Συνδέστε το καλώδιο της πλακέτας του κουμπιού λειτουργίας και των κουμπιών ρύθμισης της ακουστικής έντασης στην πλακέτα I/O.
- 5 Συνδέστε στην πλακέτα I/O το καλώδιό της.


Μετέπειτα απαιτούμενες ενέργειες


- 1 Επανατοποθετήστε την [μπαταρία σε σχήμα νομίσματος](#).
- 2 Επανατοποθετήστε την [κάρτα ασύρματης επικοινωνίας](#).
- 3 Ακολουθήστε τη διαδικασία από το βήμα 4 έως το βήμα 8 που περιγράφονται στην ενότητα «[Επανατοποθέτηση του σκληρού δίσκου](#)».
- 4 Επανατοποθετήστε την [μπαταρία](#).
- 5 Επανατοποθετήστε το [κάλυμμα της βάσης](#).

Αφαίρεση της πλακέτας συστήματος

 **ΠΡΟΕΙΔΟΠΟΙΗΣΗ:** Προτού εκτελέσετε οποιαδήποτε εργασία στο εσωτερικό του υπολογιστή σας, διαβάστε τις πληροφορίες που παραλάβατε μαζί του και αφορούν για θέματα ασφάλειας και ακολουθήστε τα βήματα που περιγράφει η ενότητα [Πριν από την εκτέλεση εργασιών στο εσωτερικό του υπολογιστή σας](#). Μετά την εκτέλεση εργασιών στο εσωτερικό του υπολογιστή σας, ακολουθήστε τις οδηγίες που αναφέρει η ενότητα [Μετά την εκτέλεση εργασιών στο εσωτερικό του υπολογιστή σας](#). Για περισσότερες άριστες πρακτικές σε θέματα ασφάλειας, ανατρέξτε στην αρχική σελίδα του ιστοτόπου για τη συμμόρφωση προς τις κανονιστικές διατάξεις στη διεύθυνση www.dell.com/regulatory_compliance.

 **ΣΗΜΕΙΩΣΗ:** Η ετικέτα εξυπηρέτησης του υπολογιστή σας είναι αποθηκευμένη στην πλακέτα συστήματος. Πρέπει να καταχωρίσετε την ετικέτα εξυπηρέτησης στο πρόγραμμα ρύθμισης του BIOS αφού επανατοποθετήσετε την πλακέτα συστήματος.

 **ΣΗΜΕΙΩΣΗ:** Κατά την επανατοποθέτηση της πλακέτας συστήματος, καταργούνται όλες αλλαγές κάνετε στο BIOS χρησιμοποιώντας το πρόγραμμα ρύθμισής του. Πρέπει να κάνετε ξανά τις επιθυμητές αλλαγές αφού επανατοποθετήσετε την πλακέτα συστήματος.

 **ΣΗΜΕΙΩΣΗ:** Προτού αποσυνδέσετε τα καλώδια από την πλακέτα συστήματος, σημειώστε τη θέση των συνδέσμων ώστε να μπορέσετε να επανασυνδέσετε σωστά τα καλώδια μετά την επανατοποθέτηση της πλακέτας συστήματος.

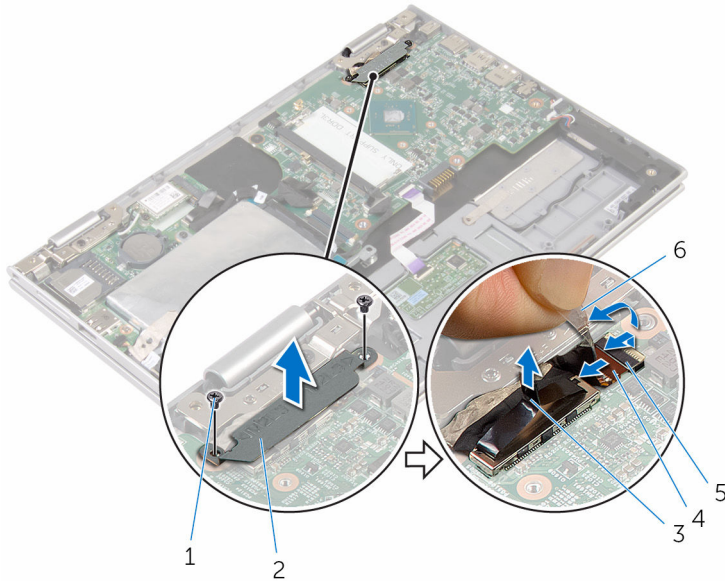
Προαπαιτούμενες ενέργειες

- 1 Αφαιρέστε το [κάλυμμα της βάσης](#).
- 2 Αφαιρέστε την [μπαταρία](#).
- 3 Αφαιρέστε τη [μονάδα μνήμης](#).
- 4 Αφαιρέστε τη [διάταξη του ανεμιστήρα και της ψύκτρας του επεξεργαστή](#).

Διαδικασία

- 1 Αφαιρέστε τις βίδες που συγκρατούν το υποστήριγμα του καλωδίου της οθόνης στην πλακέτα συστήματος, σηκώστε το υποστήριγμα του καλωδίου της οθόνης και αφαιρέστε το από την πλακέτα συστήματος.

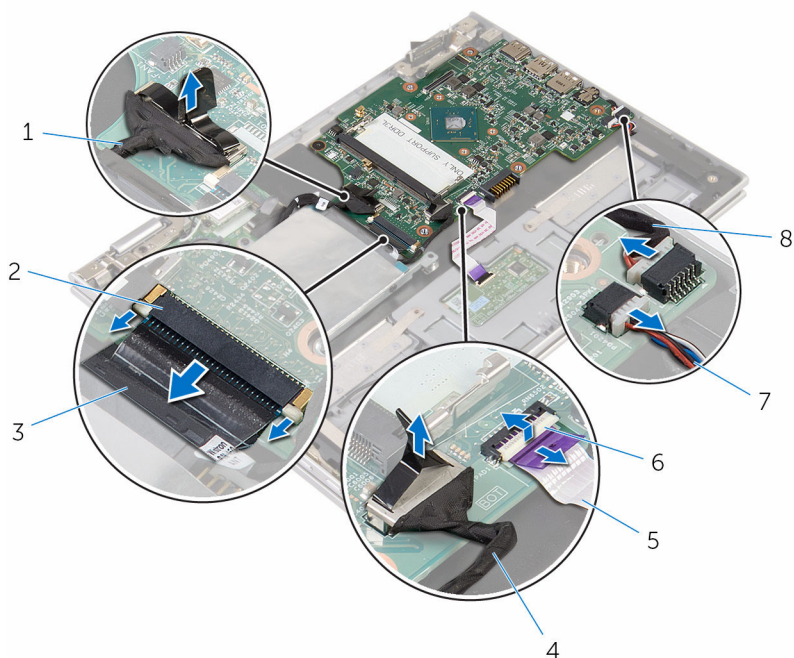
- 2 Ξεκολλήστε την κολλητική ταινία από την πλακέτα του κουμπιού Windows για να αποκτήσετε πρόσβαση στο καλώδιο της πλακέτας του κουμπιού Windows.
- 3 Σηκώστε το μάνταλο του συνδέσμου και αποσυνδέστε το καλώδιο της πλακέτας του κουμπιού Windows από την πλακέτα συστήματος.
- 4 Χρησιμοποιώντας τη συρόμενη γλωττίδα αποσυνδέστε το καλώδιο της οθόνης από την πλακέτα συστήματος.



- | | |
|-------------------------------------|-------------------------------|
| 1 βίδες (2) | 2 υποστήριγμα καλωδίου οθόνης |
| 3 καλώδιο οθόνης | 4 μάνταλο |
| 5 καλώδιο πλακέτας κουμπιού Windows | 6 κολλητική ταινία Windows |

- 5 Χρησιμοποιώντας τη συρόμενη γλωττίδα αποσυνδέστε το καλώδιο της πλακέτας I/O και το καλώδιο του σκληρού δίσκου από την πλακέτα συστήματος.
- 6 Αποδεσμεύστε τα μάνταλα των συνδέσμων και αποσυνδέστε το καλώδιο του πληκτρολογίου από την πλακέτα συστήματος.
- 7 Σηκώστε το μάνταλο του συνδέσμου και αποσυνδέστε το καλώδιο της επιφάνειας αφής από την πλακέτα συστήματος.

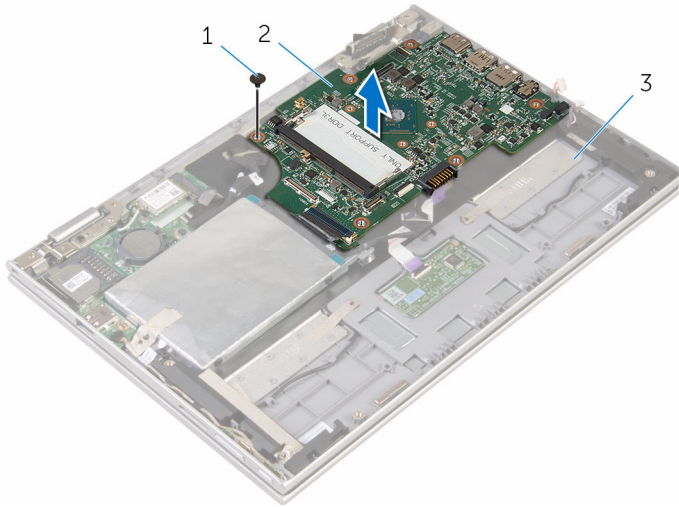
- 8** Αποσυνδέστε το καλώδιο των ηχείων και το καλώδιο της θύρας του προσαρμογέα ισχύος από την πλακέτα του συστήματος.



- | | | | |
|---|-------------------------|---|----------------------------------|
| 1 | καλώδιο πλακέτας I/O | 2 | μάνταλο |
| 3 | καλώδιο πληκτρολογίου | 4 | καλώδιο σκληρού δίσκου |
| 5 | καλώδιο επιφάνειας αφής | 6 | μάνταλο |
| 7 | καλώδιο ηχείων | 8 | καλώδιο θύρας προσαρμογέα ισχύος |

- 9** Αφαιρέστε τη βίδα που συγκρατεί την πλακέτα συστήματος στη διάταξη του στηρίγματος παλάμης και του πληκτρολογίου.

10 Σηκώστε την πλακέτα συστήματος και αφαιρέστε την από τη διάταξη του στηρίγματος παλάμης και του πληκτρολογίου.



1 βίδα

2 πλακέτα συστήματος

3 διάταξη στηρίγματος παλάμης
και πληκτρολογίου

Επανατοποθέτηση της πλακέτας συστήματος



ΠΡΟΕΙΔΟΠΟΙΗΣΗ: Προτού εκτελέσετε οποιαδήποτε εργασία στο εσωτερικό του υπολογιστή σας, διαβάστε τις πληροφορίες που παραλάβατε μαζί του και αφορούν για θέματα ασφάλειας και ακολουθήστε τα βήματα που περιγράφει η ενότητα [Πριν από την εκτέλεση εργασιών στο εσωτερικό του υπολογιστή σας](#). Μετά την εκτέλεση εργασιών στο εσωτερικό του υπολογιστή σας, ακολουθήστε τις οδηγίες που αναφέρει η ενότητα [Μετά την εκτέλεση εργασιών στο εσωτερικό του υπολογιστή σας](#). Για περισσότερες άριστες πρακτικές σε θέματα ασφάλειας, ανατρέξτε στην αρχική σελίδα του ιστοτόπου για τη συμμόρφωση προς τις κανονιστικές διατάξεις στη διεύθυνση www.dell.com/regulatory_compliance.



ΣΗΜΕΙΩΣΗ: Η ετικέτα εξυπηρέτησης του υπολογιστή σας είναι αποθηκευμένη στην πλακέτα συστήματος. Πρέπει να καταχωρίσετε την ετικέτα εξυπηρέτησης στο πρόγραμμα ρύθμισης του BIOS αφού επανατοποθετήσετε την πλακέτα συστήματος.



ΣΗΜΕΙΩΣΗ: Κατά την επανατοποθέτηση της πλακέτας συστήματος, καταργούνται όλες αλλαγές κάνετε στο BIOS χρησιμοποιώντας το πρόγραμμα ρύθμισής του. Πρέπει να κάνετε ξανά τις επιθυμητές αλλαγές αφού επανατοποθετήσετε την πλακέτα συστήματος.

Διαδικασία

- 1 Ευθυγραμμίστε τις οπές για τις βίδες στην πλακέτα συστήματος με τις αντίστοιχες οπές στη διάταξη του στηρίγματος παλάμης και του πληκτρολογίου.
- 2 Επανατοποθετήστε τη βίδα που συγκρατεί την πλακέτα συστήματος στη διάταξη του στηρίγματος παλάμης και του πληκτρολογίου.
- 3 Συνδέστε το καλώδιο της θύρας του προσαρμογέα ισχύος και το καλώδιο των ηχείων στην πλακέτα συστήματος.
- 4 Περάστε συρτά το καλώδιο της επιφάνειας αφής μέσα στον σύνδεσμο του στην πλακέτα συστήματος και πιέστε προς τα κάτω το μάνταλο για να στερεώσετε το καλώδιο.
- 5 Περάστε συρτά το καλώδιο του πληκτρολογίου μέσα στον σύνδεσμο του και σπρώξτε προς τα μέσα τα μάνταλα του συνδέσμου για να στερεώσετε το καλώδιο.
- 6 Συνδέστε το καλώδιο της πλακέτας I/O και το καλώδιο του σκληρού δίσκου στην πλακέτα συστήματος.

- 7 Περάστε συρτά το καλώδιο της πλακέτας του κουμπιού Windows μέσα στον σύνδεσμο του στην πλακέτα συστήματος και πιέστε προς τα κάτω το μάνταλο για να στερεώσετε το καλώδιο.
- 8 Κολλήστε την ταινία στον σύνδεσμο της πλακέτας του κουμπιού Windows για να στερεώσετε το καλώδιο.
- 9 Συνδέστε το καλώδιο της οθόνης στην πλακέτα συστήματος.
- 10 Ευθυγραμμίστε τις οπές για τις βίδες στο υποστήριγμα του καλωδίου της οθόνης με τις αντίστοιχες οπές στην πλακέτα συστήματος.
- 11 Επανατοποθετήστε τις βίδες που συγκρατούν το υποστήριγμα του καλωδίου της οθόνης στην πλακέτα συστήματος.

Μετέπειτα απαιτούμενες ενέργειες

- 1 Επανατοποθετήστε τη [διάταξη του ανεμιστήρα και της ψύκτρας του επεξεργαστή](#).
- 2 Επανατοποθετήστε τη [μονάδα μνήμης](#).
- 3 Επανατοποθετήστε την [μπαταρία](#).
- 4 Επανατοποθετήστε το [κάλυμμα της βάσης](#).

Καταχώριση της ετικέτας εξυπηρέτησης στο πρόγραμμα ρύθμισης του BIOS

- 1 Θέστε τον υπολογιστή σε λειτουργία.
- 2 Όταν παρουσιαστεί το λογότυπο της DELL, πιέστε το πλήκτρο F2 για είσοδο στο πρόγραμμα ρύθμισης του BIOS.
- 3 Πλοηγηθείτε ως την καρτέλα **Main** (Κύρια) και καταχωρίστε την ετικέτα εξυπηρέτησης στο πεδίο **Service Tag Input** (Καταχώριση ετικέτας εξυπηρέτησης).

Αφαίρεση της θύρας του προσαρμογέα ισχύος



ΠΡΟΕΙΔΟΠΟΙΗΣΗ: Προτού εκτελέσετε οποιαδήποτε εργασία στο εσωτερικό του υπολογιστή σας, διαβάστε τις πληροφορίες που παραλάβατε μαζί του και αφορούν για θέματα ασφάλειας και ακολουθήστε τα βήματα που περιγράφει η ενότητα [Πριν από την εκτέλεση εργασιών στο εσωτερικό του υπολογιστή σας](#). Μετά την εκτέλεση εργασιών στο εσωτερικό του υπολογιστή σας, ακολουθήστε τις οδηγίες που αναφέρει η ενότητα [Μετά την εκτέλεση εργασιών στο εσωτερικό του υπολογιστή σας](#). Για περισσότερες άριστες πρακτικές σε θέματα ασφάλειας, ανατρέξτε στην αρχική σελίδα του ιστοτόπου για τη συμμόρφωση προς τις κανονιστικές διατάξεις στη διεύθυνση www.dell.com/regulatory_compliance.

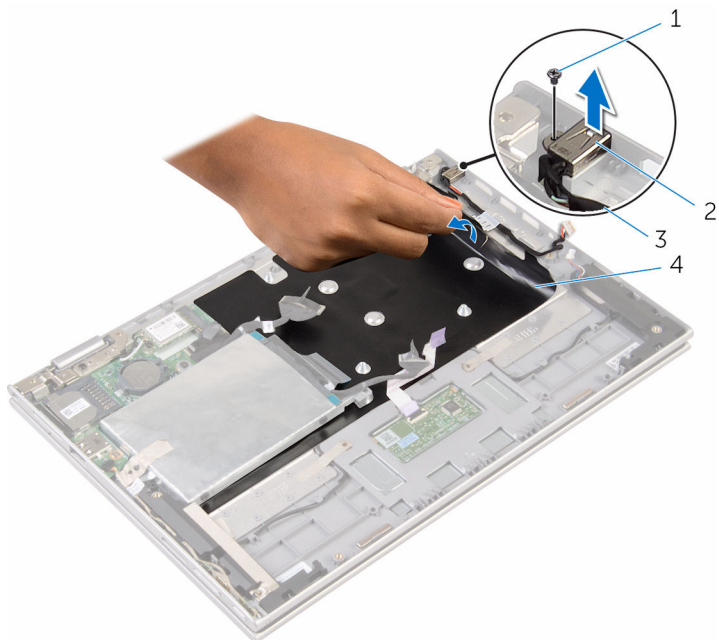
Προαπαιτούμενες ενέργειες

- 1 Αφαιρέστε το [κάλυμμα της βάσης](#).
- 2 Αφαιρέστε την [μπαταρία](#).
- 3 Αφαιρέστε τη [μονάδα μνήμης](#).
- 4 Αφαιρέστε τη [διάταξη του ανεμιστήρα και της ψύκτρας του επεξεργαστή](#).
- 5 Αφαιρέστε την [πλακέτα συστήματος](#).

Διαδικασία

- 1 Ξεκολλήστε τη μεμβράνη Mylar από τη διάταξη του στηρίγματος παλάμης και του ηλεκτρολογίου για να αποκτήσετε πρόσβαση στο καλώδιο της θύρας του προσαρμογέα ισχύος.
- 2 Αφαιρέστε τη βίδα που συγκρατεί τη θύρα του προσαρμογέα ισχύος στη διάταξη του στηρίγματος παλάμης και του ηλεκτρολογίου.

- 3** Σηκώστε τη θύρα του προσαρμογέα ισχύος μαζί με το καλώδιό της και αφαιρέστε την από τη διάταξη του στηρίγματος παλάμης και του ηλεκτρολογίου.



- | | | | |
|---|----------------------------------|---|-------------------------|
| 1 | βίδα | 2 | θύρα προσαρμογέα ισχύος |
| 3 | καλώδιο θύρας προσαρμογέα ισχύος | 4 | μεμβράνη Mylar |

Επανατοποθέτηση της θύρας του προσαρμογέα ισχύος



ΠΡΟΕΙΔΟΠΟΙΗΣΗ: Προτού εκτελέσετε οποιαδήποτε εργασία στο εσωτερικό του υπολογιστή σας, διαβάστε τις πληροφορίες που παραλάβατε μαζί του και αφορούν για θέματα ασφάλειας και ακολουθήστε τα βήματα που περιγράφει η ενότητα [Πριν από την εκτέλεση εργασιών στο εσωτερικό του υπολογιστή σας](#). Μετά την εκτέλεση εργασιών στο εσωτερικό του υπολογιστή σας, ακολουθήστε τις οδηγίες που αναφέρει η ενότητα [Μετά την εκτέλεση εργασιών στο εσωτερικό του υπολογιστή σας](#). Για περισσότερες άριστες πρακτικές σε θέματα ασφάλειας, ανατρέξτε στην αρχική σελίδα του ιστοτόπου για τη συμμόρφωση προς τις κανονιστικές διατάξεις στη διεύθυνση www.dell.com/regulatory_compliance.


Διαδικασία

- 1 Τοποθετήστε τη θύρα του προσαρμογέα ισχύος μέσα στην υποδοχή της στη διάταξη του στηρίγματος παλάμης και του πληκτρολογίου.
- 2 Ευθυγραμμίστε την οπή για τη βίδα στη θύρα του προσαρμογέα ισχύος με την αντίστοιχη οπή στη διάταξη του στηρίγματος παλάμης και του πληκτρολογίου.
- 3 Επανατοποθετήστε τη βίδα που συγκρατεί τη θύρα του προσαρμογέα ισχύος στη διάταξη του στηρίγματος παλάμης και του πληκτρολογίου.
- 4 Συνδέστε το καλώδιο της θύρας του προσαρμογέα ισχύος στην πλακέτα συστήματος.
- 5 Κολλήστε τη μεμβράνη Mylar στη διάταξη του στηρίγματος παλάμης και του πληκτρολογίου.

Μετέπειτα απαιτούμενες ενέργειες

- 1 Επανατοποθετήστε την [πλακέτα συστήματος](#).
- 2 Επανατοποθετήστε τη [διάταξη του ανεμιστήρα και της ψύκτρας του επεξεργαστή](#).
- 3 Επανατοποθετήστε τη [μονάδα μνήμης](#).
- 4 Επανατοποθετήστε την [μπαταρία](#).
- 5 Επανατοποθετήστε το [κάλυμμα της βάσης](#).

Αφαίρεση της διάταξης της οθόνης

 **ΠΡΟΕΙΔΟΠΟΙΗΣΗ:** Προτού εκτελέσετε οποιαδήποτε εργασία στο εσωτερικό του υπολογιστή σας, διαβάστε τις πληροφορίες που παραλάβατε μαζί του και αφορούν για θέματα ασφάλειας και ακολουθήστε τα βήματα που περιγράφει η ενότητα [Πριν από την εκτέλεση εργασιών στο εσωτερικό του υπολογιστή σας](#). Μετά την εκτέλεση εργασιών στο εσωτερικό του υπολογιστή σας, ακολουθήστε τις οδηγίες που αναφέρει η ενότητα [Μετά την εκτέλεση εργασιών στο εσωτερικό του υπολογιστή σας](#). Για περισσότερες άριστες πρακτικές σε θέματα ασφάλειας, ανατρέξτε στην αρχική σελίδα του ιστοτόπου για τη συμμόρφωση προς τις κανονιστικές διατάξεις στη διεύθυνση www.dell.com/regulatory_compliance.

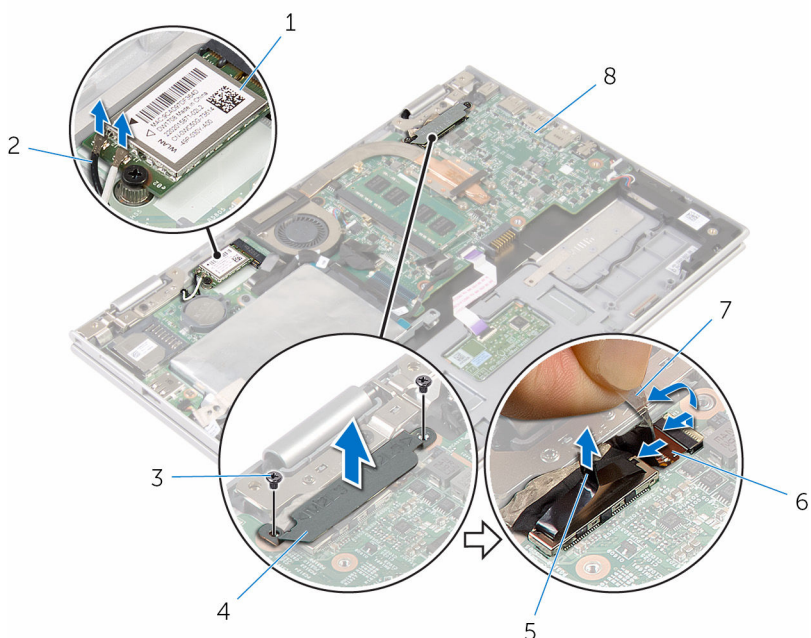
Προαπαιτούμενες ενέργειες

- 1 Αφαιρέστε το [κάλυμμα της βάσης](#).
- 2 Αφαιρέστε την [μπαταρία](#).

Διαδικασία

- 1 Αποσυνδέστε τα καλώδια της κεραίας από την κάρτα ασύρματης επικοινωνίας.
- 2 Αφαιρέστε τις βίδες που συγκρατούν το υποστήριγμα του καλωδίου της οθόνης στην πλακέτα συστήματος.
- 3 Σηκώστε το υποστήριγμα του καλωδίου της οθόνης και αφαιρέστε το από την πλακέτα συστήματος.
- 4 Χρησιμοποιώντας τη συρόμενη γλωττίδα αποσυνδέστε το καλώδιο της οθόνης από την πλακέτα συστήματος.
- 5 Ξεκollήστε την κολλητική ταινία για να αποκτήσετε πρόσβαση στο καλώδιο της πλακέτας του κουμπιού των Windows.

- 6 Σηκώστε το μάνταλο του συνδέσμου και αποσυνδέστε το καλώδιο της πλακέτας του κουμπιού των Windows.



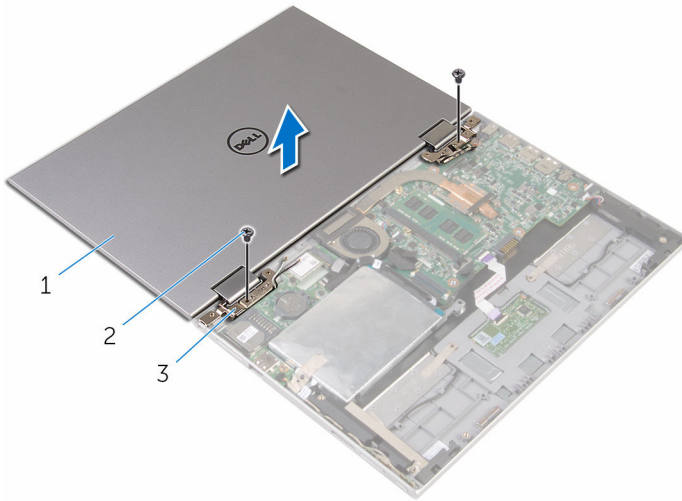
- | | | | |
|---|------------------------------|---|-----------------------------------|
| 1 | κάρτα ασύρματης επικοινωνίας | 2 | καλώδια κεραίας (2) |
| 3 | βίδες (2) | 4 | υποστήριγμα καλωδίου οθόνης |
| 5 | καλώδιο οθόνης | 6 | καλώδιο πλακέτας κουμπιού Windows |
| 7 | κολλητική ταινία | 8 | πλακέτα συστήματος |

- 7 Γυρίστε ανάποδα τον υπολογιστή και ανοίξτε την οθόνη ως το τέρμα.

⚠ ΠΡΟΣΟΧΗ: Τοποθετήστε τον υπολογιστή πάνω σε μαλακή και επίπεδη επιφάνεια για να μη γρατσουνιστεί η οθόνη.

- 8 Τοποθετήστε τον υπολογιστή στραμμένο προς τα κάτω πάνω σε επίπεδη επιφάνεια.
- 9 Αφαιρέστε τις βίδες που συγκρατούν τη διάταξη της οθόνης στη διάταξη του στηρίγματος παλάμης και του πληκτρολογίου.

- 10** Σηκώστε τη διάταξη της οθόνης και αφαιρέστε την από τη διάταξη του στηρίγματος παλάμης και του πληκτρολογίου.



- 1 διάταξη οθόνης
2 βίδες (2)
3 μεντεσέδες οθόνης (2)

Επανατοποθέτηση της διάταξης της οθόνης

⚠ ΠΡΟΕΙΔΟΠΟΙΗΣΗ: Προτού εκτελέσετε οποιαδήποτε εργασία στο εσωτερικό του υπολογιστή σας, διαβάστε τις πληροφορίες που παραλάβατε μαζί του και αφορούν για θέματα ασφάλειας και ακολουθήστε τα βήματα που περιγράφει η ενότητα [Πριν από την εκτέλεση εργασιών στο εσωτερικό του υπολογιστή σας](#). Μετά την εκτέλεση εργασιών στο εσωτερικό του υπολογιστή σας, ακολουθήστε τις οδηγίες που αναφέρει η ενότητα [Μετά την εκτέλεση εργασιών στο εσωτερικό του υπολογιστή σας](#). Για περισσότερες άριστες πρακτικές σε θέματα ασφάλειας, ανατρέξτε στην αρχική σελίδα του ιστοτόπου για τη συμμόρφωση προς τις κανονιστικές διατάξεις στη διεύθυνση www.dell.com/regulatory_compliance.

Διαδικασία

⚠ ΠΡΟΣΟΧΗ: Τοποθετήστε τον υπολογιστή πάνω σε μαλακή και επίπεδη επιφάνεια για να μη γρατσουνιστεί η οθόνη.

- 1 Τοποθετήστε τη διάταξη της οθόνης επάνω στη διάταξη του στηρίγματος παλάμης και του πληκτρολογίου.
- 2 Ευθυγραμμίστε τις οπές για τις βίδες στους μεντεσέδες της οθόνης με τις αντίστοιχες οπές στη διάταξη του στηρίγματος παλάμης και του πληκτρολογίου.
- 3 Επανατοποθετήστε τις βίδες που συγκρατούν τη διάταξη της οθόνης στη διάταξη του στηρίγματος παλάμης και του πληκτρολογίου.
- 4 Γυρίστε ανάποδα τον υπολογιστή και κλείστε την οθόνη.
- 5 Γυρίστε ανάποδα τον υπολογιστή.
- 6 Περάστε συρτά τον σύνδεσμο της πλακέτας του κουμπιού Windows μέσα στο μάνταλό του στην πλακέτα συστήματος και πιέστε προς τα κάτω το μάνταλο για να στερεώσετε το καλώδιο.
- 7 Κολλήστε την ταινία στο καλώδιο της πλακέτας του κουμπιού Windows.
- 8 Συνδέστε το καλώδιο της οθόνης στην πλακέτα συστήματος.
- 9 Ευθυγραμμίστε τις οπές για τις βίδες στο υποστήριγμα του καλωδίου της οθόνης με τις αντίστοιχες οπές στην πλακέτα συστήματος.
- 10 Επανατοποθετήστε τις βίδες που συγκρατούν το υποστήριγμα του καλωδίου της οθόνης στην πλακέτα συστήματος.
- 11 Συνδέστε τα καλώδια της κεραίας στην κάρτα ασύρματης επικοινωνίας.

Μετάπειτα απαιτούμενες ενέργειες

- 1 Επανατοποθετήστε την [μπαταρία](#).
- 2 Επανατοποθετήστε το [κάλυμμα της βάσης](#).

Αφαίρεση της διάταξης του στηρίγματος παλάμης και του πληκτρολογίου



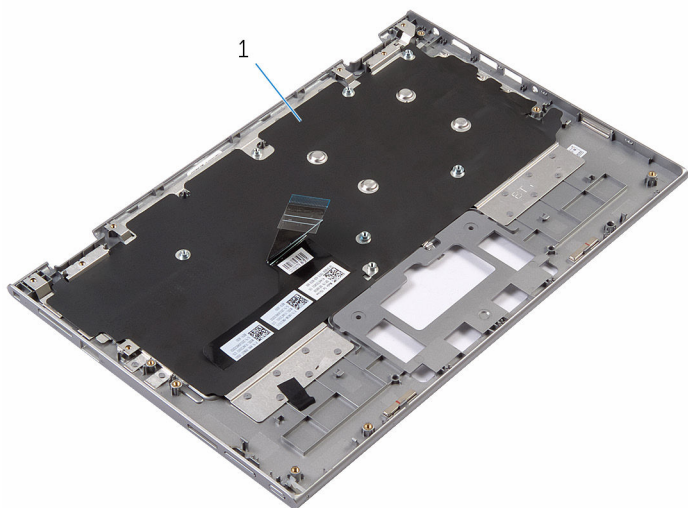
ΠΡΟΕΙΔΟΠΟΙΗΣΗ: Προτού εκτελέσετε οποιαδήποτε εργασία στο εσωτερικό του υπολογιστή σας, διαβάστε τις πληροφορίες που παραλάβατε μαζί του και αφορούν για θέματα ασφάλειας και ακολουθήστε τα βήματα που περιγράφει η ενότητα [Πριν από την εκτέλεση εργασιών στο εσωτερικό του υπολογιστή σας](#). Μετά την εκτέλεση εργασιών στο εσωτερικό του υπολογιστή σας, ακολουθήστε τις οδηγίες που αναφέρει η ενότητα [Μετά την εκτέλεση εργασιών στο εσωτερικό του υπολογιστή σας](#). Για περισσότερες άριστες πρακτικές σε θέματα ασφάλειας, ανατρέξτε στην αρχική σελίδα του ιστοτόπου για τη συμμόρφωση προς τις κανονιστικές διατάξεις στη διεύθυνση www.dell.com/regulatory_compliance.

Προαπαιτούμενες ενέργειες

- 1 Αφαιρέστε το [κάλυμμα της βάσης](#).
- 2 Αφαιρέστε την [μπαταρία](#).
- 3 Ακολουθήστε τη διαδικασία από το βήμα 1 έως το βήμα 3 που περιγράφονται στην ενότητα «[Αφαίρεση του σκληρού δίσκου](#)».
- 4 Αφαιρέστε την [πλακέτα I/O](#).
- 5 Αφαιρέστε τα [ηχεία](#).
- 6 Αφαιρέστε την [επιφάνεια αφής](#).
- 7 Αφαιρέστε τη [διάταξη της οθόνης](#).
- 8 Αφαιρέστε τη [θύρα του προσαρμογέα ισχύος](#).
- 9 Αφαιρέστε την [πλακέτα συστήματος](#).

Διαδικασία

Αφού εκτελέσετε τα βήματα που περιλαμβάνονται στις προαπαιτούμενες ενέργειες, μένει η διάταξη του στηρίγματος παλάμης και του πληκτρολογίου.



- 1 διάταξη στηρίγματος παλάμης και πληκτρολογίου



- 1 διάταξη στηρίγματος παλάμης και πληκτρολογίου

Επανατοποθέτηση της διάταξης του στηρίγματος παλάμης και του πληκτρολογίου



ΠΡΟΕΙΔΟΠΟΙΗΣΗ: Προτού εκτελέσετε οποιαδήποτε εργασία στο εσωτερικό του υπολογιστή σας, διαβάστε τις πληροφορίες που παραλάβατε μαζί του και αφορούν για θέματα ασφάλειας και ακολουθήστε τα βήματα που περιγράφει η ενότητα [Πριν από την εκτέλεση εργασιών στο εσωτερικό του υπολογιστή σας](#). Μετά την εκτέλεση εργασιών στο εσωτερικό του υπολογιστή σας, ακολουθήστε τις οδηγίες που αναφέρει η ενότητα [Μετά την εκτέλεση εργασιών στο εσωτερικό του υπολογιστή σας](#). Για περισσότερες άριστες πρακτικές σε θέματα ασφάλειας, ανατρέξτε στην αρχική σελίδα του ιστοτόπου για τη συμμόρφωση προς τις κανονιστικές διατάξεις στη διεύθυνση www.dell.com/regulatory_compliance.

Διαδικασία

Τοποθετήστε τη διάταξη του στηρίγματος παλάμης και του πληκτρολογίου πάνω σε επίπεδη επιφάνεια με το πληκτρολόγιο στραμμένο προς τα κάτω.

Μετέπειτα απαιτούμενες ενέργειες

- 1 Επανατοποθετήστε την [πλακέτα συστήματος](#).
- 2 Επανατοποθετήστε τη [θύρα του προσαρμογέα ισχύος](#).
- 3 Επανατοποθετήστε τη [διάταξη της οθόνης](#).
- 4 Επανατοποθετήστε την [επιφάνεια αφής](#).
- 5 Επανατοποθετήστε τα [ηχεία](#).
- 6 Επανατοποθετήστε την [πλακέτα I/O](#).
- 7 Ακολουθήστε τη διαδικασία από το βήμα 4 έως το βήμα 8 που περιγράφονται στην ενότητα «[Επανατοποθέτηση του σκληρού δίσκου](#)».
- 8 Επανατοποθετήστε την [μπαταρία](#).
- 9 Επανατοποθετήστε το [κάλυμμα της βάσης](#).

Αφαίρεση του καλύμματος της πίσω πλευράς της οθόνης και της διάταξης της κεραίας



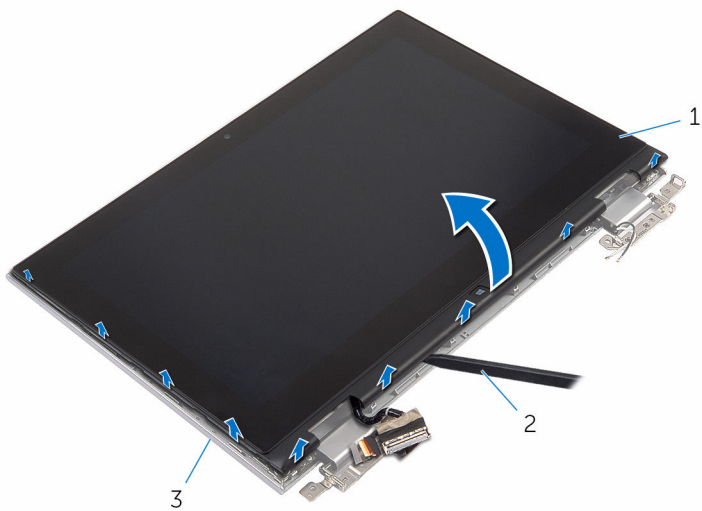
ΠΡΟΕΙΔΟΠΟΙΗΣΗ: Προτού εκτελέσετε οποιαδήποτε εργασία στο εσωτερικό του υπολογιστή σας, διαβάστε τις πληροφορίες που παραλάβετε μαζί του και αφορούν για θέματα ασφάλειας και ακολουθήστε τα βήματα που περιγράφει η ενότητα [Πριν από την εκτέλεση εργασιών στο εσωτερικό του υπολογιστή σας](#). Μετά την εκτέλεση εργασιών στο εσωτερικό του υπολογιστή σας, ακολουθήστε τις οδηγίες που αναφέρει η ενότητα [Μετά την εκτέλεση εργασιών στο εσωτερικό του υπολογιστή σας](#). Για περισσότερες άριστες πρακτικές σε θέματα ασφάλειας, ανατρέξτε στην αρχική σελίδα του ιστοτόπου για τη συμμόρφωση προς τις κανονιστικές διατάξεις στη διεύθυνση www.dell.com/regulatory_compliance.

Προαπαιτούμενες ενέργειες

- 1 Αφαιρέστε το [κάλυμμα της βάσης](#).
- 2 Αφαιρέστε την [μπαταρία](#).
- 3 Αφαιρέστε τη [διάταξη της οθόνης](#).

Διαδικασία

Με μια πλαστική σφήνα ξεσφηνώστε τη διάταξη του πλαισίου της οθόνης και αφαιρέστε την από τη διάταξη του καλύμματος της πίσω πλευράς της οθόνης και της κεραίας.



- | | | | |
|---|--|---|----------------|
| 1 | διάταξη πλαισίου οθόνης | 2 | πλαστική σφήνα |
| 3 | διάταξη καλύμματος πίσω πλευράς οθόνης και κεραίας | | |

Επανατοποθέτηση του καλύμματος της πίσω πλευράς της οθόνης και της διάταξης της κεραίας



ΠΡΟΕΙΔΟΠΟΙΗΣΗ: Προτού εκτελέσετε οποιαδήποτε εργασία στο εσωτερικό του υπολογιστή σας, διαβάστε τις πληροφορίες που παραλάβετε μαζί του και αφορούν για θέματα ασφάλειας και ακολουθήστε τα βήματα που περιγράφει η ενότητα [Πριν από την εκτέλεση εργασιών στο εσωτερικό του υπολογιστή σας](#). Μετά την εκτέλεση εργασιών στο εσωτερικό του υπολογιστή σας, ακολουθήστε τις οδηγίες που αναφέρει η ενότητα [Μετά την εκτέλεση εργασιών στο εσωτερικό του υπολογιστή σας](#). Για περισσότερες άριστες πρακτικές σε θέματα ασφάλειας, ανατρέξτε στην αρχική σελίδα του ιστοτόπου για τη συμμόρφωση προς τις κανονιστικές διατάξεις στη διεύθυνση www.dell.com/regulatory_compliance.


Διαδικασία

Ευθυγραμμίστε τη διάταξη του πλαισίου της οθόνης με τη διάταξη του καλύμματος της πίσω πλευράς της οθόνης και της κεραίας και κουμπώστε απαλά τη διάταξη στη σωστή θέση.

Μετέπειτα απαιτούμενες ενέργειες

- 1 Επανατοποθετήστε τη [διάταξη της οθόνης](#).
- 2 Επανατοποθετήστε την [μπαταρία](#).
- 3 Επανατοποθετήστε το [κάλυμμα της βάσης](#).

Αφαίρεση των μεντεσέδων της οθόνης

 **ΠΡΟΕΙΔΟΠΟΙΗΣΗ:** Προτού εκτελέσετε οποιαδήποτε εργασία στο εσωτερικό του υπολογιστή σας, διαβάστε τις πληροφορίες που παραλάβατε μαζί του και αφορούν για θέματα ασφάλειας και ακολουθήστε τα βήματα που περιγράφει η ενότητα [Πριν από την εκτέλεση εργασιών στο εσωτερικό του υπολογιστή σας](#). Μετά την εκτέλεση εργασιών στο εσωτερικό του υπολογιστή σας, ακολουθήστε τις οδηγίες που αναφέρει η ενότητα [Μετά την εκτέλεση εργασιών στο εσωτερικό του υπολογιστή σας](#). Για περισσότερες άριστες πρακτικές σε θέματα ασφάλειας, ανατρέξτε στην αρχική σελίδα του ιστοτόπου για τη συμμόρφωση προς τις κανονιστικές διατάξεις στη διεύθυνση www.dell.com/regulatory_compliance.

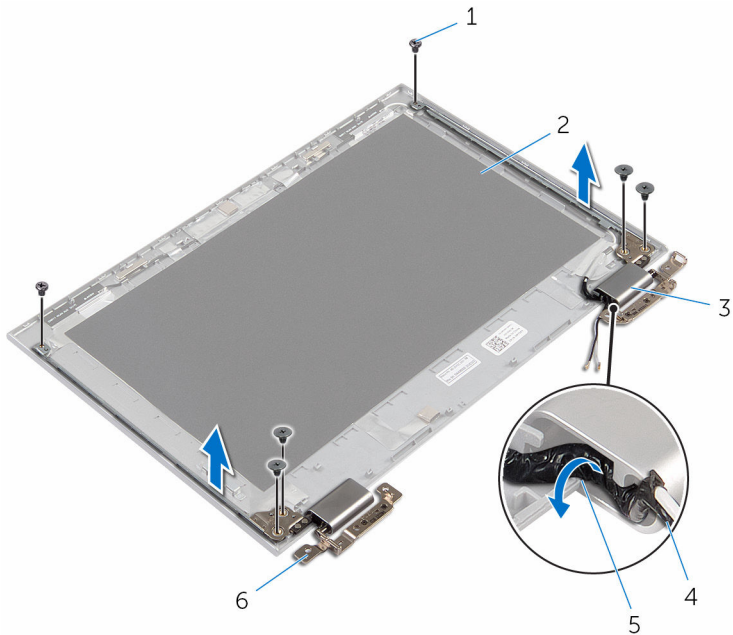
Προαπαιτούμενες ενέργειες

- 1 Αφαιρέστε το [κάλυμμα της βάσης](#).
- 2 Αφαιρέστε την [μπαταρία](#).
- 3 Αφαιρέστε τη [διάταξη της οθόνης](#).
- 4 Αφαιρέστε τη [διάταξη του καλύμματος της πίσω πλευράς της οθόνης και της κεραίας](#).

Διαδικασία

- 1 Αφαιρέστε τα καλώδια της κεραίας από τον οδηγό της διαδρομής τους επάνω στο κάλυμμα των μεντεσέδων.
- 2 Αφαιρέστε τις βίδες που συγκρατούν τους μεντεσέδες της οθόνης στη διάταξη του καλύμματος της πίσω πλευράς της οθόνης και της κεραίας.

- 3** Σηκώστε τους μεντεσέδες της οθόνης και αφαιρέστε τους από τη διάταξη του καλύμματος της πίσω πλευράς της οθόνης και της κεραίας.



- | | | | |
|---|--------------------------|---|--|
| 1 | βίδες (6) | 2 | διάταξη καλύμματος πίσω πλευράς οθόνης και κεραίας |
| 3 | καλύμματα μεντεσέδων (2) | 4 | καλώδιο κεραίας |
| 5 | οδηγοί διαδρομής | 6 | μεντεσέδες (2) |

Επανατοποθέτηση των μεντεσέδων της οθόνης



ΠΡΟΕΙΔΟΠΟΙΗΣΗ: Προτού εκτελέσετε οποιαδήποτε εργασία στο εσωτερικό του υπολογιστή σας, διαβάστε τις πληροφορίες που παραλάβατε μαζί του και αφορούν για θέματα ασφάλειας και ακολουθήστε τα βήματα που περιγράφει η ενότητα [Πριν από την εκτέλεση εργασιών στο εσωτερικό του υπολογιστή σας](#). Μετά την εκτέλεση εργασιών στο εσωτερικό του υπολογιστή σας, ακολουθήστε τις οδηγίες που αναφέρει η ενότητα [Μετά την εκτέλεση εργασιών στο εσωτερικό του υπολογιστή σας](#). Για περισσότερες άριστες πρακτικές σε θέματα ασφάλειας, ανατρέξτε στην αρχική σελίδα του ιστοτόπου για τη συμμόρφωση προς τις κανονιστικές διατάξεις στη διεύθυνση www.dell.com/regulatory_compliance.


Διαδικασία

- 1 Ευθυγραμμίστε τις οπές για τις βίδες στους μεντεσέδες στη διάταξη του καλύμματος της πίσω πλευράς της οθόνης και της κεραίας.
- 2 Επανατοποθετήστε τις βίδες που συγκρατούν τους μεντεσέδες της οθόνης στη διάταξη του καλύμματος της πίσω πλευράς της οθόνης και της κεραίας.
- 3 Περάστε στη διαδρομή τους τα καλώδια της κεραίας μέσα από τους οδηγούς της διαδρομής τους επάνω στο κάλυμμα των μεντεσέδων και στερεώστε το κάλυμμα στη σωστή θέση.

Μετέπειτα απαιτούμενες ενέργειες

- 1 Επανατοποθετήστε τη [διάταξη του καλύμματος της πίσω πλευράς της οθόνης και της κεραίας](#).
- 2 Επανατοποθετήστε τη [διάταξη της οθόνης](#).
- 3 Επανατοποθετήστε την [μπαταρία](#).
- 4 Επανατοποθετήστε το [κάλυμμα της βάσης](#).


Αφαίρεση της κάμερας

 **ΠΡΟΕΙΔΟΠΟΙΗΣΗ:** Προτού εκτελέσετε οποιαδήποτε εργασία στο εσωτερικό του υπολογιστή σας, διαβάστε τις πληροφορίες που παραλάβατε μαζί του και αφορούν για θέματα ασφάλειας και ακολουθήστε τα βήματα που περιγράφει η ενότητα [Πριν από την εκτέλεση εργασιών στο εσωτερικό του υπολογιστή σας](#). Μετά την εκτέλεση εργασιών στο εσωτερικό του υπολογιστή σας, ακολουθήστε τις οδηγίες που αναφέρει η ενότητα [Μετά την εκτέλεση εργασιών στο εσωτερικό του υπολογιστή σας](#). Για περισσότερες άριστες πρακτικές σε θέματα ασφάλειας, ανατρέξτε στην αρχική σελίδα του ιστοτόπου για τη συμμόρφωση προς τις κανονιστικές διατάξεις στη διεύθυνση www.dell.com/regulatory_compliance.

Προαπαιτούμενες ενέργειες

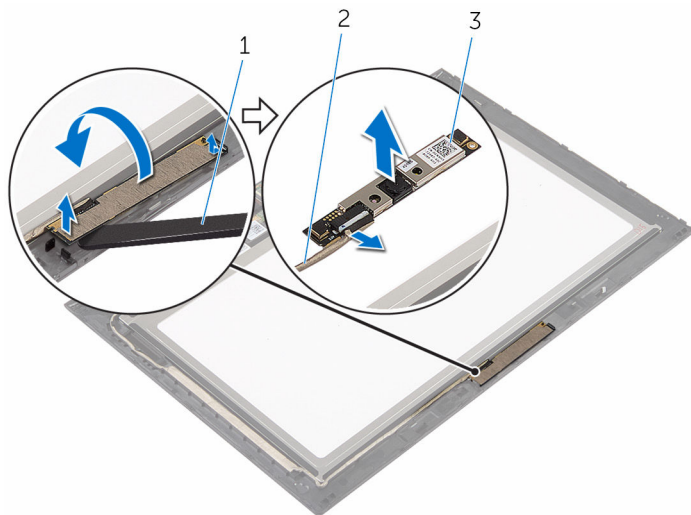
- 1 Αφαιρέστε το [κάλυμμα της βάσης](#).
- 2 Αφαιρέστε την [μπαταρία](#).
- 3 Αφαιρέστε τη [διάταξη της οθόνης](#).
- 4 Αφαιρέστε τη [διάταξη του καλύμματος της πίσω πλευράς της οθόνης και της κεραίας](#).

Διαδικασία

 **ΠΡΟΣΟΧΗ:** Τοποθετήστε τη διάταξη του πλαισίου της οθόνης επάνω σε επίπεδη και καθαρή επιφάνεια για να μη γρατσουνιστεί η οθόνη.

- 1 Τοποθετήστε τη διάταξη του πλαισίου της οθόνης στραμμένη προς τα κάτω σε επίπεδη επιφάνεια.
- 2 Με μια πλαστική σφήνα ξεσφηνώστε τη μονάδα της κάμερας και αφαιρέστε την από τη στεφάνη συγκράτησης της οθόνης.

- 3** Γυρίστε ανάποδα την κάμερα και αποσυνδέστε το καλώδιο της κάμερας από τη μονάδα της κάμερας.




1 κάμερα

2 καλώδιο κάμερας

3 πλαστική σφήνα

Επανατοποθέτηση της κάμερας

 **ΠΡΟΕΙΔΟΠΟΙΗΣΗ:** Προτού εκτελέσετε οποιαδήποτε εργασία στο εσωτερικό του υπολογιστή σας, διαβάστε τις πληροφορίες που παραλάβατε μαζί του και αφορούν για θέματα ασφάλειας και ακολουθήστε τα βήματα που περιγράφει η ενότητα [Πριν από την εκτέλεση εργασιών στο εσωτερικό του υπολογιστή σας](#). Μετά την εκτέλεση εργασιών στο εσωτερικό του υπολογιστή σας, ακολουθήστε τις οδηγίες που αναφέρει η ενότητα [Μετά την εκτέλεση εργασιών στο εσωτερικό του υπολογιστή σας](#). Για περισσότερες άριστες πρακτικές σε θέματα ασφάλειας, ανατρέξτε στην αρχική σελίδα του ιστοτόπου για τη συμμόρφωση προς τις κανονιστικές διατάξεις στη διεύθυνση www.dell.com/regulatory_compliance.


Διαδικασία

- 1 Συνδέστε στη μονάδα της κάμερας το καλώδιό της.
- 2 Χρησιμοποιώντας το σημείο ευθυγράμμισης τοποθετήστε τη μονάδα της κάμερας επάνω στη στεφάνη συγκράτησης της οθόνης και κουμπώστε την στη σωστή θέση.

Μετέπειτα απαιτούμενες ενέργειες

- 1 Επανατοποθετήστε τη [διάταξη του καλύμματος της πίσω πλευράς της οθόνης και της κεραίας](#).
- 2 Επανατοποθετήστε τη [διάταξη της οθόνης](#).
- 3 Επανατοποθετήστε την [μπαταρία](#).
- 4 Επανατοποθετήστε το [κάλυμμα της βάσης](#).


Αφαίρεση της πλακέτας του κουμπιού Windows

 **ΠΡΟΕΙΔΟΠΟΙΗΣΗ:** Προτού εκτελέσετε οποιαδήποτε εργασία στο εσωτερικό του υπολογιστή σας, διαβάστε τις πληροφορίες που παραλάβατε μαζί του και αφορούν για θέματα ασφάλειας και ακολουθήστε τα βήματα που περιγράφει η ενότητα [Πριν από την εκτέλεση εργασιών στο εσωτερικό του υπολογιστή σας](#). Μετά την εκτέλεση εργασιών στο εσωτερικό του υπολογιστή σας, ακολουθήστε τις οδηγίες που αναφέρει η ενότητα [Μετά την εκτέλεση εργασιών στο εσωτερικό του υπολογιστή σας](#). Για περισσότερες άριστες πρακτικές σε θέματα ασφάλειας, ανατρέξτε στην αρχική σελίδα του ιστοτόπου για τη συμμόρφωση προς τις κανονιστικές διατάξεις στη διεύθυνση www.dell.com/regulatory_compliance.

Προαπαιτούμενες ενέργειες

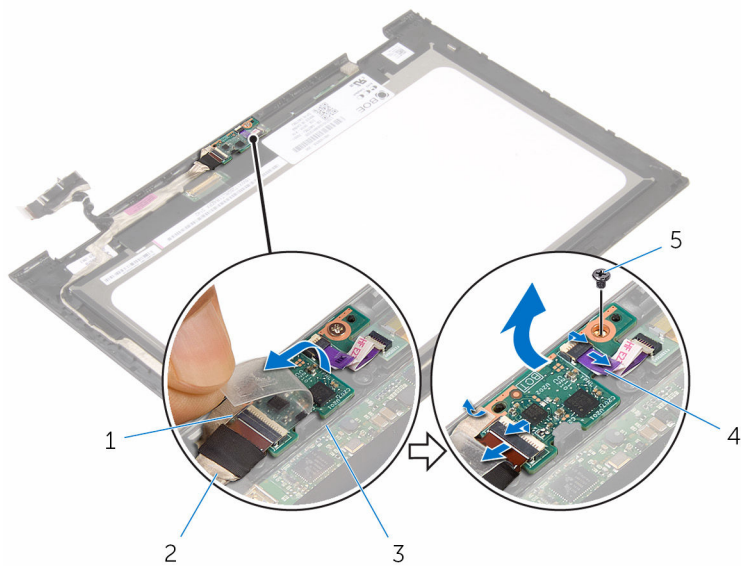
- 1 Αφαιρέστε το [κάλυμμα της βάσης](#).
- 2 Αφαιρέστε την [μπαταρία](#).
- 3 Αφαιρέστε τη [διάταξη της οθόνης](#).
- 4 Αφαιρέστε τη [διάταξη του καλύμματος της πίσω πλευράς της οθόνης και της κεραίας](#).

Διαδικασία

 **ΠΡΟΣΟΧΗ:** Τοποθετήστε τη διάταξη του πλαισίου της οθόνης επάνω σε επίπεδη και καθαρή επιφάνεια για να μη γρατσουνιστεί η οθόνη.

- 1 Τοποθετήστε τη διάταξη του πλαισίου της οθόνης στραμμένη προς τα κάτω σε επίπεδη επιφάνεια.
- 2 Ξεκολλήστε την κολλητική ταινία για να αποκτήσετε πρόσβαση στο καλώδιο της πλακέτας του κουμπιού Windows.
- 3 Σηκώστε τα μάνταλα των συνδέσμων και αποσυνδέστε το καλώδιο της πλακέτας του κουμπιού Windows και το καλώδιο της επιφάνειας αφής από την πλακέτα του κουμπιού Windows.
- 4 Αφαιρέστε τη βίδα που συγκρατεί την πλακέτα του κουμπιού Windows στη στεφάνη συγκράτησης της οθόνης.

- 5 Σηκώστε την πλακέτα του κουμπιού Windows και αφαιρέστε την από τη στεφάνη συγκράτησης της οθόνης.



1 κολλητική ταινία

3 πλακέτα κουμπιού Windows

5 βίδα

2 καλώδιο πλακέτας κουμπιού Windows

4 καλώδιο πλακέτας επιφάνειας αφής

Επανατοποθέτηση της πλακέτας του κουμπιού Windows



ΠΡΟΕΙΔΟΠΟΙΗΣΗ: Προτού εκτελέσετε οποιαδήποτε εργασία στο εσωτερικό του υπολογιστή σας, διαβάστε τις πληροφορίες που παραλάβατε μαζί του και αφορούν για θέματα ασφάλειας και ακολουθήστε τα βήματα που περιγράφει η ενότητα [Πριν από την εκτέλεση εργασιών στο εσωτερικό του υπολογιστή σας](#). Μετά την εκτέλεση εργασιών στο εσωτερικό του υπολογιστή σας, ακολουθήστε τις οδηγίες που αναφέρει η ενότητα [Μετά την εκτέλεση εργασιών στο εσωτερικό του υπολογιστή σας](#). Για περισσότερες άριστες πρακτικές σε θέματα ασφάλειας, ανατρέξτε στην αρχική σελίδα του ιστοτόπου για τη συμμόρφωση προς τις κανονιστικές διατάξεις στη διεύθυνση www.dell.com/regulatory_compliance.

Διαδικασία

- 1 Ευθυγραμμίστε την οπή για τη βίδα στην πλακέτα του κουμπιού Windows με την αντίστοιχη οπή στη στεφάνη συγκράτησης της οθόνης.
- 2 Επανατοποθετήστε τη βίδα που συγκρατεί την πλακέτα του κουμπιού Windows στη στεφάνη συγκράτησης της οθόνης.
- 3 Περάστε συρτά το καλώδιο της πλακέτας του κουμπιού Windows και το καλώδιο της πλακέτας της επιφάνειας αφής μέσα στους συνδέσμους τους επάνω στην πλακέτα του κουμπιού Windows και πιέστε προς τα κάτω τα μάνταλα για να στερεώσετε τα καλώδια.
- 4 Κολλήστε την κολλητική ταινία στον σύνδεσμο στην πλακέτα του κουμπιού Windows για να στερεώσετε το καλώδιο.
- 5 Γυρίστε ανάποδα τη διάταξη του πλαισίου της οθόνης.

Μετέπειτα απαιτούμενες ενέργειες

- 1 Επανατοποθετήστε τη [διάταξη του καλύμματος της πίσω πλευράς της οθόνης και της κεραίας](#).
- 2 Επανατοποθετήστε τη [διάταξη της οθόνης](#).
- 3 Επανατοποθετήστε την [μπαταρία](#).
- 4 Επανατοποθετήστε το [κάλυμμα της βάσης](#).

Αφαίρεση του καλωδίου της οθόνης



ΠΡΟΕΙΔΟΠΟΙΗΣΗ: Προτού εκτελέσετε οποιαδήποτε εργασία στο εσωτερικό του υπολογιστή σας, διαβάστε τις πληροφορίες που παραλάβατε μαζί του και αφορούν για θέματα ασφάλειας και ακολουθήστε τα βήματα που περιγράφει η ενότητα [Πριν από την εκτέλεση εργασιών στο εσωτερικό του υπολογιστή σας](#). Μετά την εκτέλεση εργασιών στο εσωτερικό του υπολογιστή σας, ακολουθήστε τις οδηγίες που αναφέρει η ενότητα [Μετά την εκτέλεση εργασιών στο εσωτερικό του υπολογιστή σας](#). Για περισσότερες άριστες πρακτικές σε θέματα ασφάλειας, ανατρέξτε στην αρχική σελίδα του ιστοτόπου για τη συμμόρφωση προς τις κανονιστικές διατάξεις στη διεύθυνση www.dell.com/regulatory_compliance.

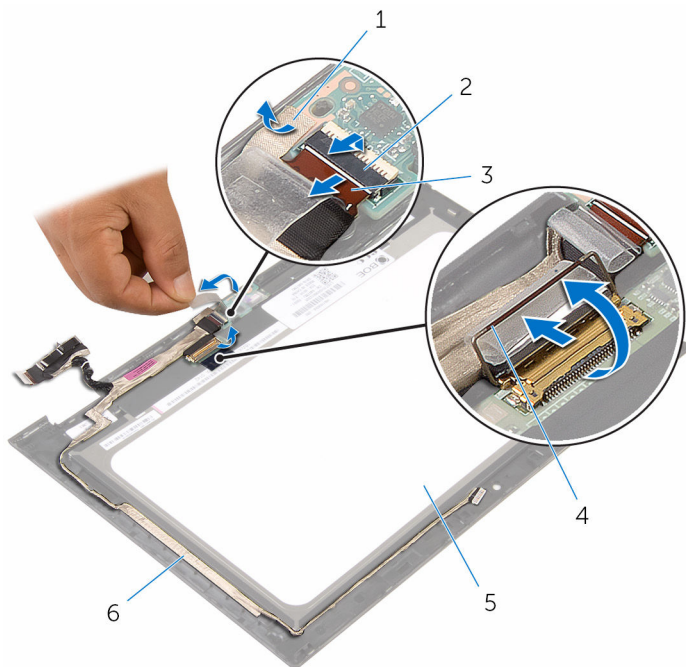
Προαπαιτούμενες ενέργειες

- 1 Αφαιρέστε το [κάλυμμα της βάσης](#).
- 2 Αφαιρέστε την [μπαταρία](#).
- 3 Αφαιρέστε τη [διάταξη της οθόνης](#).
- 4 Αφαιρέστε τη [διάταξη του καλύμματος της πίσω πλευράς της οθόνης και της κεραίας](#).
- 5 Αφαιρέστε την [κάμερα](#).

Διαδικασία

- 1 Ξεκολλήστε την κολλητική ταινία για να αποκτήσετε πρόσβαση στο καλώδιο της πλακέτας του κουμπιού Windows.
- 2 Σηκώστε το μάνταλο του συνδέσμου και αποσυνδέστε από την πλακέτα του κουμπιού Windows το καλώδιό της.

- 3** Σηκώστε το μάνταλο του συνδέσμου και αποσυνδέστε το καλώδιο της οθόνης από την πλακέτα της οθόνης αφής.



1 κολλητική ταινία

2 μάνταλο συνδέσμου για το καλώδιο της πλακέτας του κουμπιού Windows

3 καλώδιο πλακέτας κουμπιού Windows

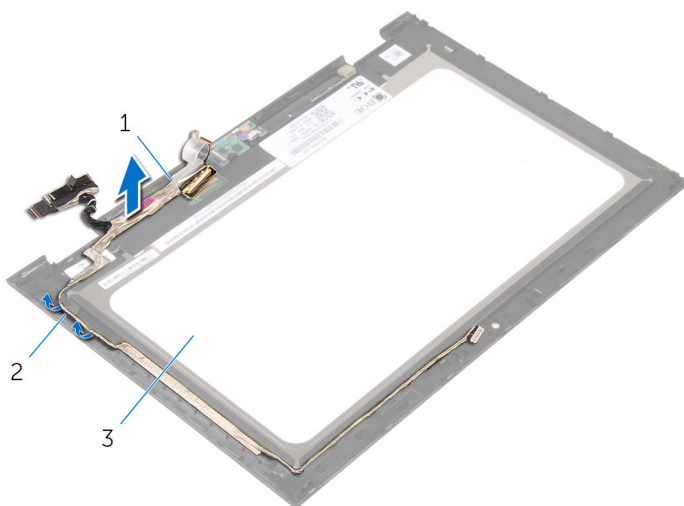
4 μάνταλο συνδέσμου για το καλώδιο της οθόνης

5 πλαίσιο οθόνης

6 καλώδιο οθόνης

- 4** Σημειώστε τη διαδρομή του καλωδίου της οθόνης και αποσπάστε το από τους οδηγούς της διαδρομής του πάνω στη στεφάνη συγκράτησης της οθόνης.

- 5 Σηκώστε το καλώδιο της οθόνης και αφαιρέστε το από τη στεφάνη συγκράτησης της οθόνης.




1 καλώδιο οθόνης

2 οδηγός διαδρομής

3 πλαίσιο οθόνης

Επανατοποθέτηση του καλωδίου της οθόνης

 **ΠΡΟΕΙΔΟΠΟΙΗΣΗ:** Προτού εκτελέσετε οποιαδήποτε εργασία στο εσωτερικό του υπολογιστή σας, διαβάστε τις πληροφορίες που παραλάβετε μαζί του και αφορούν για θέματα ασφάλειας και ακολουθήστε τα βήματα που περιγράφει η ενότητα [Πριν από την εκτέλεση εργασιών στο εσωτερικό του υπολογιστή σας](#). Μετά την εκτέλεση εργασιών στο εσωτερικό του υπολογιστή σας, ακολουθήστε τις οδηγίες που αναφέρει η ενότητα [Μετά την εκτέλεση εργασιών στο εσωτερικό του υπολογιστή σας](#). Για περισσότερες άριστες πρακτικές σε θέματα ασφάλειας, ανατρέξτε στην αρχική σελίδα του ιστοτόπου για τη συμμόρφωση προς τις κανονιστικές διατάξεις στη διεύθυνση www.dell.com/regulatory_compliance.


Διαδικασία

- 1 Περάστε το καλώδιο της οθόνης στη διαδρομή του μέσα από τους οδηγούς της επάνω στη στεφάνη συγκράτησης της οθόνης και προσαρτήστε το στη στεφάνη συγκράτησης της οθόνης.
- 2 Περάστε συρτά το καλώδιο της οθόνης μέσα στον σύνδεσμο του στην πλακέτα της επιφάνειας αφής και πιέστε προς τα κάτω το μάνταλο για να στερεώσετε το καλώδιο.
- 3 Περάστε συρτά το καλώδιο της πλακέτας του κουμπιού Windows μέσα στον σύνδεσμο του στην πλακέτα και πιέστε προς τα κάτω το μάνταλο για να στερεώσετε το καλώδιο.
- 4 Κολλήστε την κολλητική ταινία στον σύνδεσμο της πλακέτας του κουμπιού Windows.

Μετέπειτα απαιτούμενες ενέργειες

- 1 Επανατοποθετήστε την [κάμερα](#).
- 2 Επανατοποθετήστε τη [διάταξη του καλύμματος της πίσω πλευράς της οθόνης και της κεραίας](#).
- 3 Επανατοποθετήστε τη [διάταξη της οθόνης](#).
- 4 Επανατοποθετήστε την [μπαταρία](#).
- 5 Επανατοποθετήστε το [κάλυμμα της βάσης](#).

Αφαίρεση του πλαισίου της οθόνης

 **ΠΡΟΕΙΔΟΠΟΙΗΣΗ:** Προτού εκτελέσετε οποιαδήποτε εργασία στο εσωτερικό του υπολογιστή σας, διαβάστε τις πληροφορίες που παραλάβατε μαζί του και αφορούν για θέματα ασφάλειας και ακολουθήστε τα βήματα που περιγράφει η ενότητα [Πριν από την εκτέλεση εργασιών στο εσωτερικό του υπολογιστή σας](#). Μετά την εκτέλεση εργασιών στο εσωτερικό του υπολογιστή σας, ακολουθήστε τις οδηγίες που αναφέρει η ενότητα [Μετά την εκτέλεση εργασιών στο εσωτερικό του υπολογιστή σας](#). Για περισσότερες άριστες πρακτικές σε θέματα ασφάλειας, ανατρέξτε στην αρχική σελίδα του ιστοτόπου για τη συμμόρφωση προς τις κανονιστικές διατάξεις στη διεύθυνση www.dell.com/regulatory_compliance.

Προαπαιτούμενες ενέργειες

- 1 Αφαιρέστε το [κάλυμμα της βάσης](#).
- 2 Αφαιρέστε την [μπαταρία](#).
- 3 Αφαιρέστε τη [διάταξη της οθόνης](#).
- 4 Αφαιρέστε τη [διάταξη του καλύμματος της πίσω πλευράς της οθόνης και της κεραίας](#).
- 5 Αφαιρέστε την [κάμερα](#).
- 6 Αφαιρέστε το [καλώδιο της οθόνης](#).

Διαδικασία

Αφού εκτελέσετε τα βήματα που περιλαμβάνονται στις προαπαιτούμενες ενέργειες, μένει το πλαίσιο της οθόνης.



1 πλαίσιο οθόνης

Επανατοποθέτηση του πλαισίου της οθόνης



ΠΡΟΕΙΔΟΠΟΙΗΣΗ: Προτού εκτελέσετε οποιαδήποτε εργασία στο εσωτερικό του υπολογιστή σας, διαβάστε τις πληροφορίες που παραλάβατε μαζί του και αφορούν για θέματα ασφάλειας και ακολουθήστε τα βήματα που περιγράφει η ενότητα [Πριν από την εκτέλεση εργασιών στο εσωτερικό του υπολογιστή σας](#). Μετά την εκτέλεση εργασιών στο εσωτερικό του υπολογιστή σας, ακολουθήστε τις οδηγίες που αναφέρει η ενότητα [Μετά την εκτέλεση εργασιών στο εσωτερικό του υπολογιστή σας](#). Για περισσότερες άριστες πρακτικές σε θέματα ασφάλειας, ανατρέξτε στην αρχική σελίδα του ιστοτόπου για τη συμμόρφωση προς τις κανονιστικές διατάξεις στη διεύθυνση www.dell.com/regulatory_compliance.

Διαδικασία


Τοποθετήστε το πλαίσιο της οθόνης επάνω σε καθαρή και επίπεδη επιφάνεια.

Μετέπειτα απαιτούμενες ενέργειες

- 1 Επανατοποθετήστε το [καλώδιο της οθόνης](#).
- 2 Επανατοποθετήστε την [κάμερα](#).
- 3 Επανατοποθετήστε τη [διάταξη του καλύμματος της πίσω πλευράς της οθόνης και της κεραίας](#).
- 4 Επανατοποθετήστε τη [διάταξη της οθόνης](#).
- 5 Επανατοποθετήστε την [μπαταρία](#).
- 6 Επανατοποθετήστε το [κάλυμμα της βάσης](#).

Αναβάθμιση του BIOS

Όταν υπάρχει διαθέσιμη ενημερωμένη έκδοση ή όταν αντικαταστήσετε την πλακέτα συστήματος, ίσως χρειαστεί να αναβαθμίσετε (ενημερώσετε) το BIOS. Για την αναβάθμιση του BIOS:

- 1 Θέστε τον υπολογιστή σε λειτουργία.
- 2 Επισκεφτείτε την ιστοσελίδα www.dell.com/support.
- 3 Κάντε κλικ στην επιλογή **Product Support** (Υποστήριξη προϊόντων), πληκτρολογήστε την ετικέτα εξυπηρέτησης του υπολογιστή σας και κάντε κλικ στην επιλογή **Submit** (Υποβολή).
 **ΣΗΜΕΙΩΣΗ:** Αν δεν έχετε την ετικέτα εξυπηρέτησης, χρησιμοποιήστε τη δυνατότητα αυτόματης ανίχνευσης ή περιηγηθείτε στα μοντέλα για να βρείτε το μοντέλο του υπολογιστή σας.
- 4 Κάντε κλικ στην επιλογή **Drivers & downloads** (Προγράμματα οδήγησης & στοιχεία λήψης).
- 5 Επιλέξτε το λειτουργικό σύστημα που έχετε εγκατεστημένο στον υπολογιστή σας.
- 6 Προχωρήστε προς τα κάτω στη σελίδα με κύλιση και αναπτύξτε την επιλογή **BIOS**.
- 7 Κάντε κλικ στην επιλογή **Download File** (Λήψη αρχείου) για λήψη της πιο πρόσφατα ενημερωμένης έκδοσης του BIOS για τον υπολογιστή σας.
- 8 Αποθηκεύστε το αρχείο και, μόλις ολοκληρωθεί η λήψη, πλοηγηθείτε ως τον φάκελο στον οποίο αποθηκεύσατε το αρχείο της ενημερωμένης έκδοσης του BIOS.
- 9 Κάντε διπλό κλικ στο εικονίδιο του αρχείου της ενημερωμένης έκδοσης του BIOS και ακολουθήστε τις οδηγίες που παρουσιάζονται στην οθόνη.

Λήψη βοήθειας και επικοινωνία με την Dell

Πόροι αυτοβοήθειας

Μπορείτε να βρείτε πληροφορίες και βοήθεια για τα προϊόντα και τις υπηρεσίες της Dell χρησιμοποιώντας τους εξής πόρους αυτοβοήθειας:

Πληροφορίες για προϊόντα και υπηρεσίες της Dell www.dell.com

Windows 8.1 και Windows 10

Εφαρμογή Dell Help & Support (Βοήθεια & υποστήριξη της Dell)



Windows 10

Εφαρμογή Get started (Γρήγορα αποτελέσματα)



Windows 8.1

Εφαρμογή Help + Tips (Βοήθεια και συμβουλές)



Πρόσβαση στη βοήθεια σε Windows 8, Windows 8.1 και Windows 10

Στο πεδίο αναζήτησης στα Windows πληκτρολογήστε τη φράση **Help and Support** (Βοήθεια και υποστήριξη) και πιάστε το πλήκτρο **Enter**.

Πρόσβαση στη βοήθεια σε Windows 7

Κάντε κλικ στις επιλογές **Start** → **Help and Support** (Εναρξη > Βοήθεια και υποστήριξη).

Διαδικτυακή βοήθεια για το λειτουργικό σύστημα

www.dell.com/support/windows
www.dell.com/support/linux

Πληροφορίες για την αντιμετώπιση προβλημάτων, εγχειρίδια χρήστη, οδηγίες ρύθμισης, προδιαγραφές προϊόντων, ιστολόγια τεχνικής βοήθειας, προγράμματα οδήγησης, ενημερωμένες εκδόσεις λογισμικό και ούτω καθεξής

www.dell.com/support

Ενημερωθείτε για το λειτουργικό σας σύστημα, τη ρύθμιση και τη χρήση του υπολογιστή σας, τη δημιουργία αντιγράφων ασφαλείας, τα διαγνωστικά και ούτω καθεξής.

Ανατρέξτε στην ενότητα *Me and My Dell* (Εγώ και η Dell μου) στην ιστοσελίδα www.dell.com/support/manuals.

Επικοινωνία με την Dell

Αν θέλετε να επικοινωνήσετε με την Dell για θέματα πωλήσεων, τεχνικής υποστήριξης ή εξυπηρέτησης πελατών, ανατρέξτε στην ιστοσελίδα www.dell.com/contactdell.



ΣΗΜΕΙΩΣΗ: Η διαθεσιμότητα ποικίλλει ανά χώρα και προϊόν και ορισμένες υπηρεσίες ενδέχεται να μην είναι διαθέσιμες στη χώρα σας.



ΣΗΜΕΙΩΣΗ: Αν δεν έχετε ενεργή σύνδεση στο Ίντερνετ, μπορείτε να βρείτε τα στοιχεία επικοινωνίας στο τιμολόγιο αγοράς, στο δελτίο αποστολής, στον λογαριασμό σας ή στον κατάλογο προϊόντων της Dell.